


新纪元期货-文华一键通使用说明

文华财经 Mytrader 2009 自带一键通交易系统，可以同时看行情做交易。速度快，简单、快捷，看盘和下单都很方便。

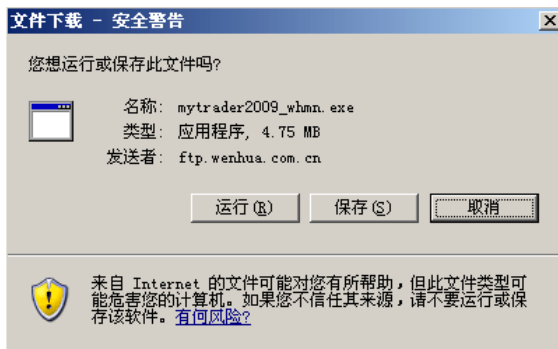
软件下载安装

1、客户登陆公司网站首页 <http://www.neweraqh.com.cn> 点击“交易软件”栏目，下载相应的软件()，

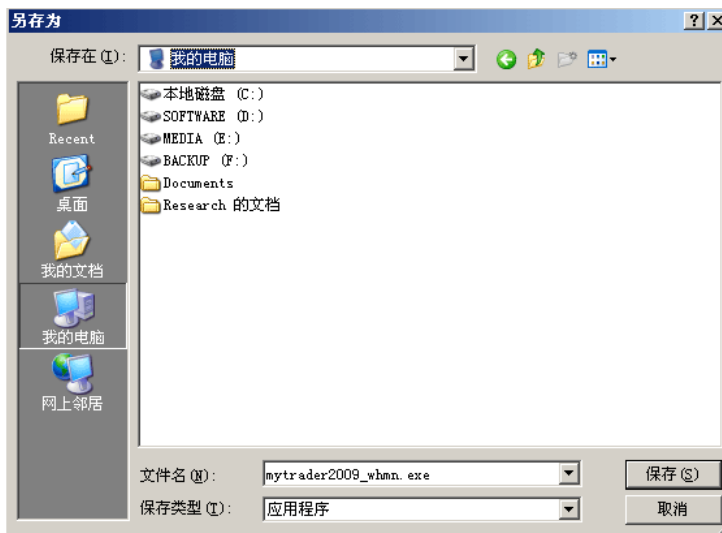
我公司有电信和网通 2 条宽带提供行情和交易软件的下载服务。根据自己的网络情况点击  下载 或

 下载。

2、单击“确定”，将该程序保存到磁盘



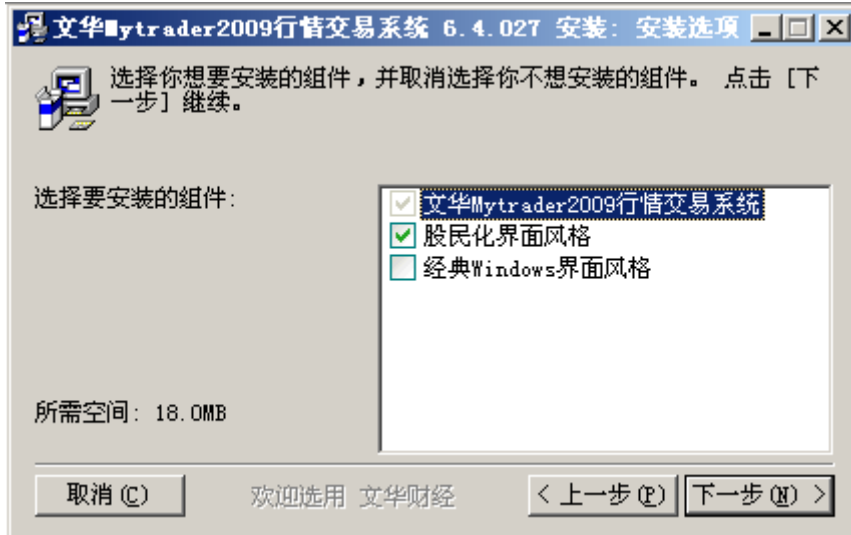
3、点击“保存”，把软件下载到“我的电脑”。





Mytrader2009

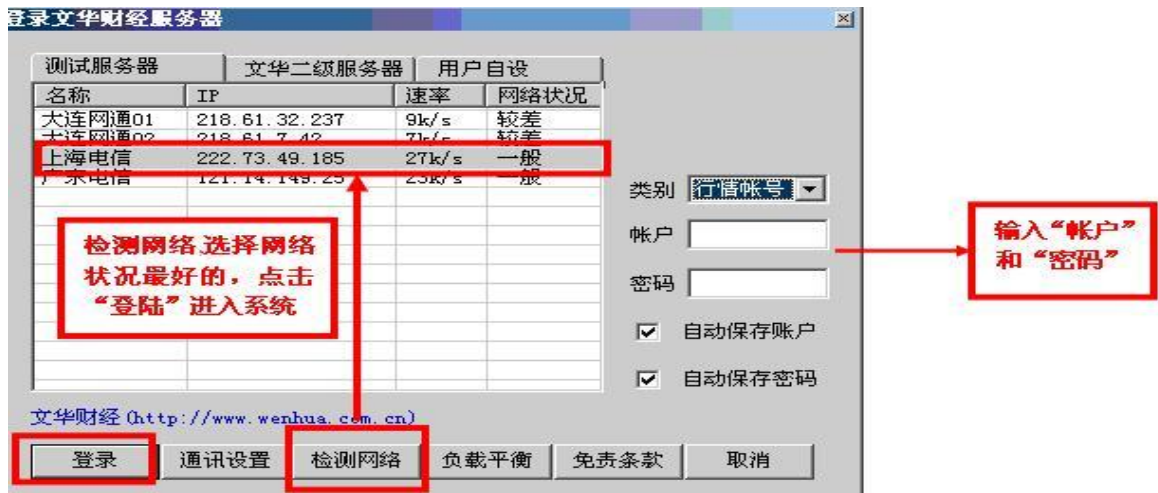
- 4、双击安装文件，进行下一步的软件安装。
- 5、点击“下一步”，这样您就完成了下载并安装文华财经软件的全部工作。



软件使用说明



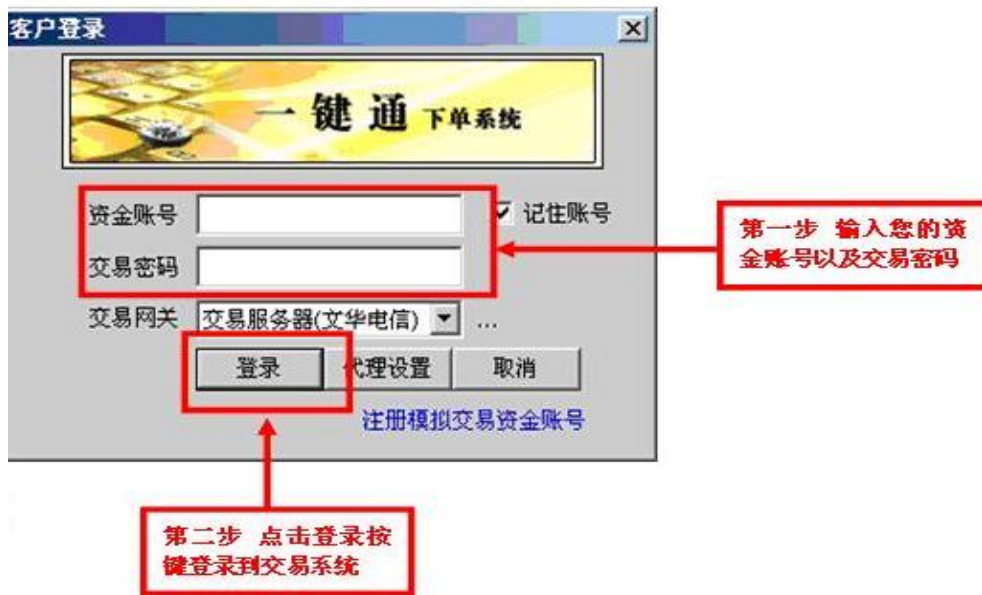
- 1、首先进入文华行情系统，点击桌面上的“”图标进入系统登陆界面。



- 2、调出交易窗口

品种名称	文华码	开盘	最高	最低	最新	涨跌	买价	买量	卖价	卖量
螺纹钢指数	6880	4045	4061	4013	4033	42				
螺纹钢0909	6889	3740	3764	3560	3750	2	3738	30	3749	
螺纹钢0910	6890	3850	3877	3841	3845	0	3843	10	3848	
螺纹钢0911	6891	3981	4005	3962	3971	15	3970	87	3971	
螺纹钢0912	6892	4060	4078	4028	4046	44	4045	244	4046	
螺纹钢1001	6881	4065	4099	4045	4071					
螺纹钢1002	6882	4070	4113	4067	4098					
螺纹钢1003	6883	4100	4138	4088	4127					
螺纹钢1004	6884	4132	4157	4133	4151					
螺纹钢1005	6885	4169	4198	4169	4189	42	4185	1	4190	
螺纹钢1006	6886	4204	4220	4204	4220	36	4212	1	4230	
螺纹钢1007	6887	4266	4275	4266	4275	24	4265	1	4278	
螺纹钢1008	6888	4282	4326	4282	4315	34	4295	1	4320	
沪铜指数	2100	50007	50065	49634	49741	-654				
沪铜0909	2109	50100	50200	49810	49850	-690	49850	10	49890	
沪铜0910	2110	50140	50140	49740	49820	-640	49760	6	49850	

3、一键通登陆



4、行情与交易

第一步：在报价列表中抓取合约。系统自动判断开平方向为开仓，并获得该合约的相关信息



5、便捷的下单操作界面

第一步：点持仓列表，系统会自动选平仓，并自动把焦点停在与持仓方向对应的买卖按钮上面。

第二步：通过买卖按钮完成平仓操作。



在挂单栏中选择未成交合约按撤单进行撤单操作

选择持仓栏进行平仓操作时，系统能够自动判断今仓、老仓，并优先进行平仓操作。

6、程序化交易

一种在计算机和网络技术的支持下，瞬间完成你预先设置好的组合交易指令的一种交易手段。您可以将您的交易思路，通过文华提供的函数、语法及编辑平台，编写成交易模型，实现自动开仓、自动止损、自动止赢。程序化交易在投资实战中不仅可以提高下单速度，而且可以帮助投资者在交易过程中避免受到情绪波动的影响，实现理性投资。



客户可以自己编写交易模型(交易公式),实现自动下单。可以发出:买开 /买平/卖开/卖平/反手指令,极大方便了技术派进行操作。

上图是根据“使用示范”交易模型系统出现的信号。
具体操作说明请见文华软件帮助里的说明书下载

