

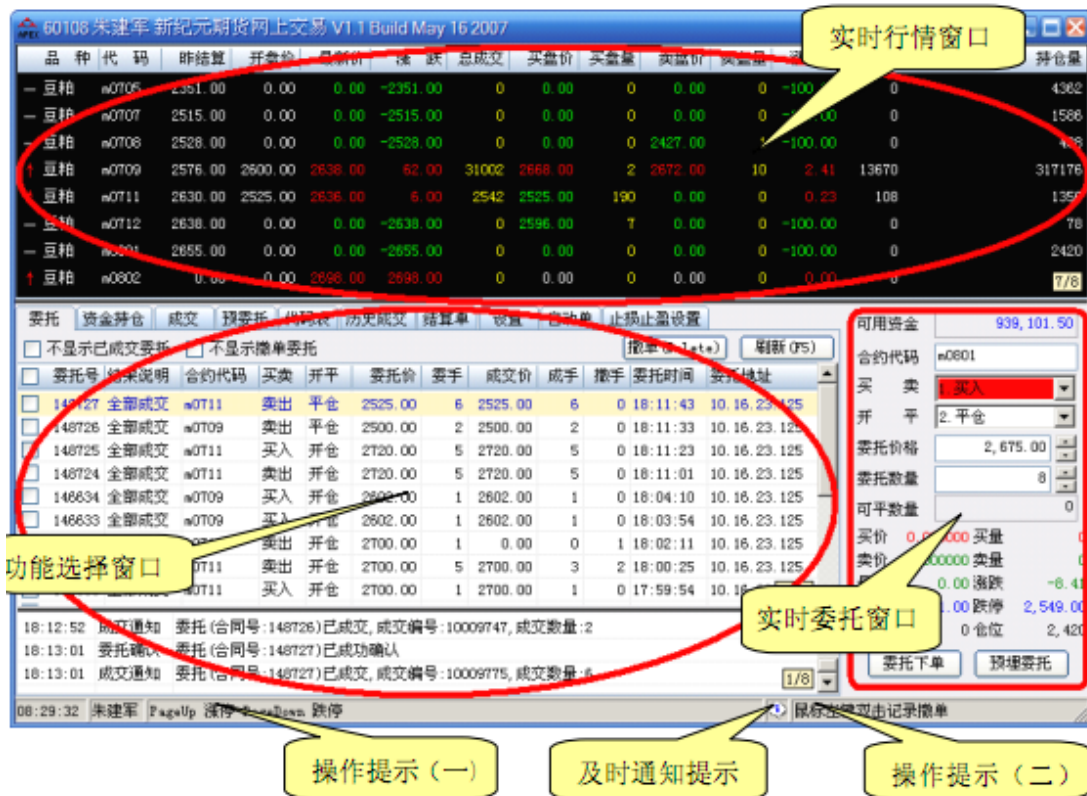
## 新纪元期货-顶点交易系统使用说明

新纪元顶点期货交易管理和结算系统拥有集合实时行情、快速交易、多帐户管理、套利交易等先进功能的交易软件。

### 顶点期货交易系统特点:

#### 1、界面简洁明了

交易软件界面包括行情窗口，功能选择窗口，实施委托窗口，及时通知和操作提示五部分。



基本下单界面

合约代码	WS909	<input type="checkbox"/> 套保
买 卖	1.买入	
开 平	1.开仓	
委托价格	输入委托价格	
委托数量	输入委托数量	
最大数量		
下单		预埋
		取消
卖价	2158	卖量 203
买价	2157	买量 84
最新	2157	涨跌 -0.09
涨停	2224	跌停 2094
成交	30268	仓位 148982
10:32:18		

2、 稳定快捷

**快速锁仓** 自动跟价、自动实现最大锁仓量

**快速锁仓** ✕

针对选中的合约,按指定价格以相反的买卖方向开相同数量的仓位,锁定盈亏。

---

合约代码	WS909	合约名称	强麦9月
买 卖	卖出	持仓数量	1
持仓均价	2155.0		
最新价格	2158	买盘价量	2155/395
		卖盘价量	2156/34
开仓数量	1		
委托价格	2156	<input type="checkbox"/> 自动跟随卖盘价,并往上涨动	0 个报价单位
<input checked="" type="checkbox"/> 资金不足完全锁仓时自动以最大可开仓量开仓			
确认		取消	

**反手开仓** 自动等待平仓全部成交后才反手开新仓。

反手开仓
✕

针对选中的持仓,按指定价格平仓,成功后以指定价格反向开仓。  
**如果委托数量超出交易所申报上限,会自动分笔委托。**

---

合约代码	WS909	合约名称	强麦9月		
买 卖	卖出	持仓数量	1	持仓均价	2155.0
最新价格	2158	买盘价量	2155/395	卖盘价量	2156/34
平仓价格	2156	<input type="checkbox"/>	自动跟随卖盘价,并往上浮动	0	个报价单位
开仓价格	2156	<input type="checkbox"/>	自动跟随卖盘价,并往上浮动	0	个报价单位
<input type="checkbox"/> 委托后	10	秒内未成交自动撤单并自动重新委托			

确认
取消

快速平仓 自动跟盘、自动撤单

快速平仓
✕

快速对选中合约进行平仓,对于上期所的合约,先平今后平昨。  
**如果平仓数量超出交易所申报上限,会自动分笔平仓。**

---

合约代码	WS909	合约名称	强麦9月	买 卖	卖出
持仓均价	2155.0	持仓数量	1	可用数量	1
最新价格	2158	买盘价量	2155/395	卖盘价量	2156/34
平仓数量	1				
平仓价格	2156	<input checked="" type="checkbox"/>	自动跟随卖盘价,并往上浮动	0	个报价单位
<input checked="" type="checkbox"/> 自动撤单(平仓数量超过可用数量但有普通委托挂单时,先撤消原挂单委托)					

确认
取消

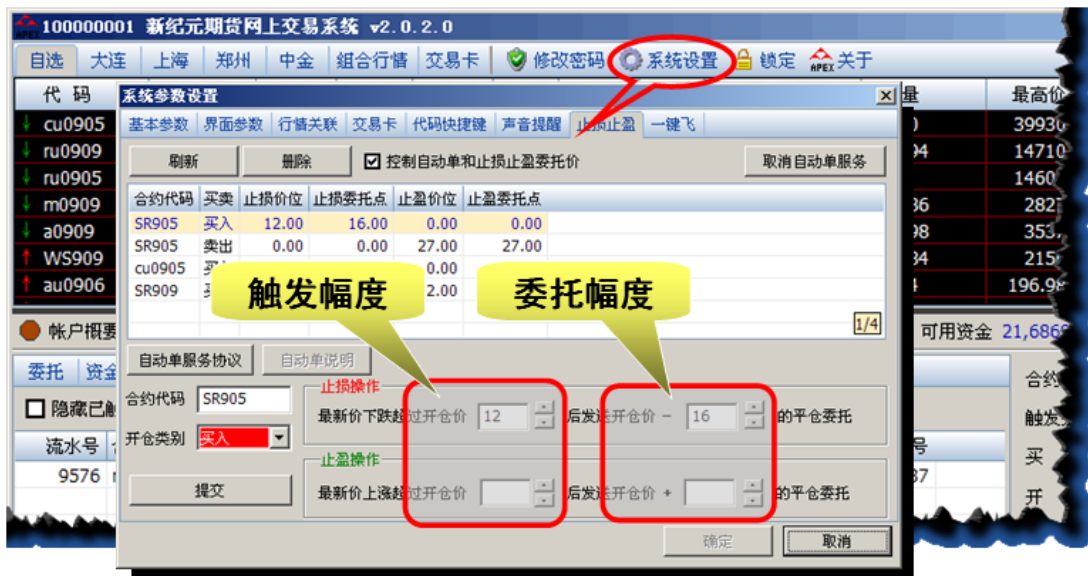
### 3、独特的交易卡

通过交易卡可以及时直观地掌握合约行情和持仓情况,并在关键时刻,只需轻点一次鼠标,即可完成开仓或平仓委托。



#### 4、止损止盈

客户可以根据自己的资金情况和交易习惯，在开仓成交前分别对合约的多空开仓预先设置止损止盈幅度，有效地减小市场风险。



#### 5、自动单

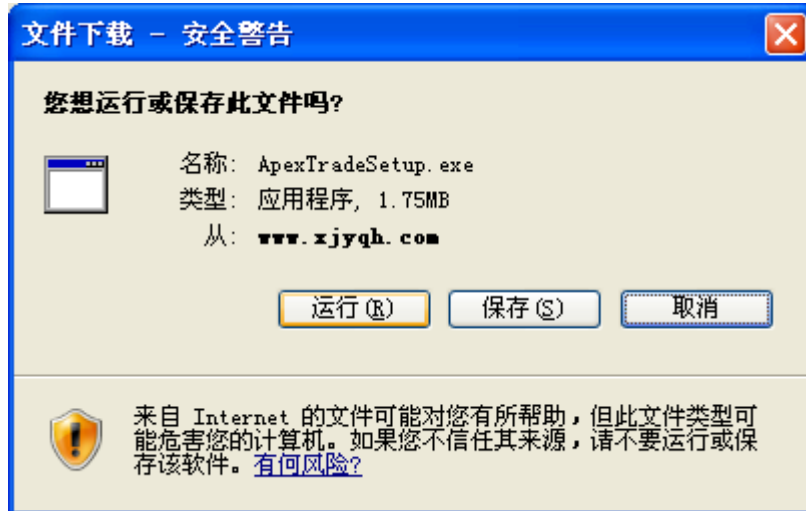
在满足一定条件下，由电脑自动提交的一种委托方式。自动单指令存储在公司服务器中，只有最新价格达到出发价格或越过出发价格时，才将指令发送到交易所系统。



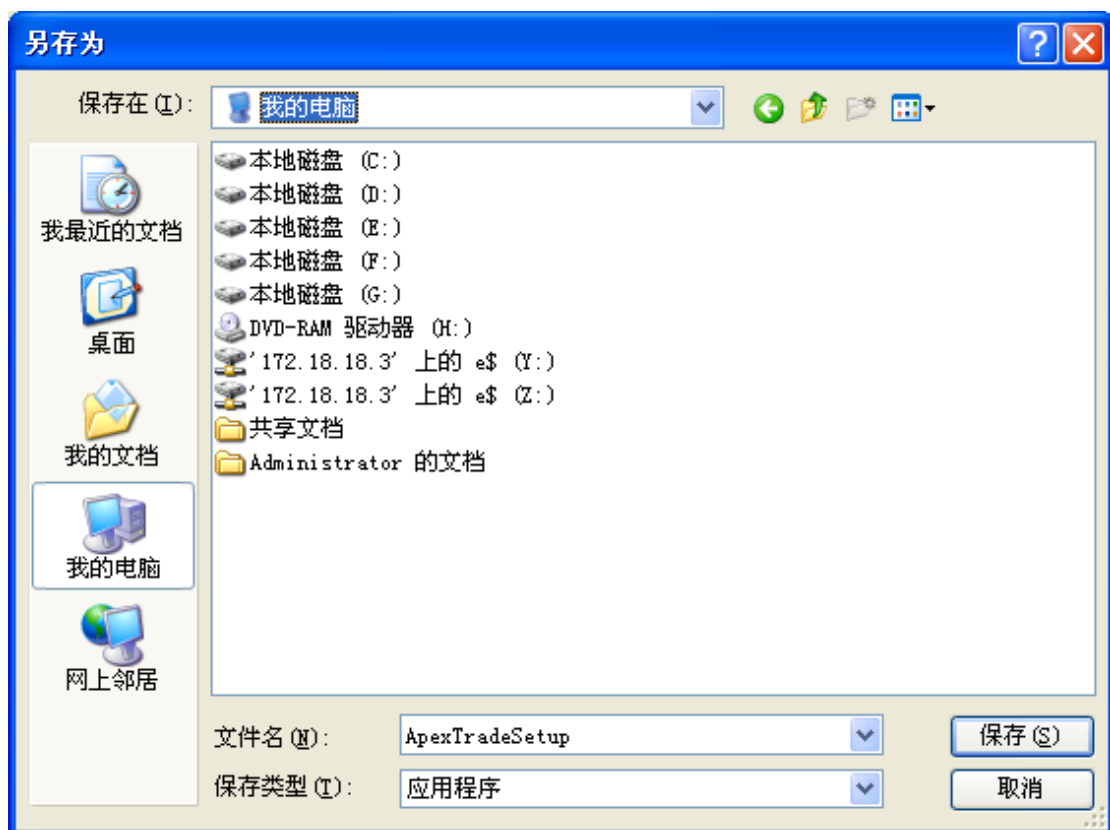
## 软件安装和使用


1、客户登陆公司网站首页 <http://www.neweraqh.com.cn> 点击“交易软件”栏目，下载相应的顶点交易

软件 。



2、 点击“保存”，把软件下载到“我的电脑”。



3、双击安装文件，点击运行，进行下一步的软件安装 



- 4、双击桌面 新纪元网上交易 图标登陆交易软件。
- 5、登陆时根据自己的情况选择不同的接入地址

- 6、输入客户号和密码进入交易界面

代码	合约名称	最新价	涨跌	买盘价	买盘量	卖盘价	卖盘量	成交量	持仓量	最高价	最低价
cu1202	cu1202	54730	-170	54720	3	54740	24	9404 +12	107984	54900	54580
y1209	豆油1209	8856	16	8854	232	8856	32	90418 +20	388972 -2	8870	8834
m1205	豆粕1205	2833	2	2833	354	2834	149	18024	495412	2839	2829
SR205	白糖5月	6134	-9	6134	146	6135	11	145722 +32	507822 -22	6140	6086
IF1201	股指1201	2333.2	-24.2	2333.0	13	2333.2	1	22113 +14	43832 +12	2345.4	2330.0

● 帐户概要: 客户权益 9909.40 0.00 持仓盈亏 0.00 平仓盈亏 0.00 风险率(%) 0.00 可用资金 9909.40

具体使用方法请见操作手册 <http://www.neweraqh.com.cn/Download/apextradehelp.pdf>