

夜盘点评



王成强 0516-83831127
wangchengqiang@neweraqh.com.cn
F0249002 Z0001565

程伟 0516-83831160
chengwei@neweraqh.com.cn
F3012252 Z0012892

宏观及金融期货研究组

程伟 0516-83831160
chengwei@neweraqh.com.cn
F3012252 Z0012892

王成强 0516-83831127
wangchengqiang@neweraqh.com.cn
F0249002 Z0001565

农产品研究组

王成强 0516-83831127
wangchengqiang@neweraqh.com.cn
F0249002 Z0001565

张伟伟 0516-83831165
zhangweiwei@neweraqh.com.cn
F0269806 Z0002792

化工品研究组

石磊 0516-83831165
shilei@neweraqh.com.cn
F0270570 Z0011147

张伟伟 0516-83831165
zhangweiwei@neweraqh.com.cn
F0269806 Z0002792

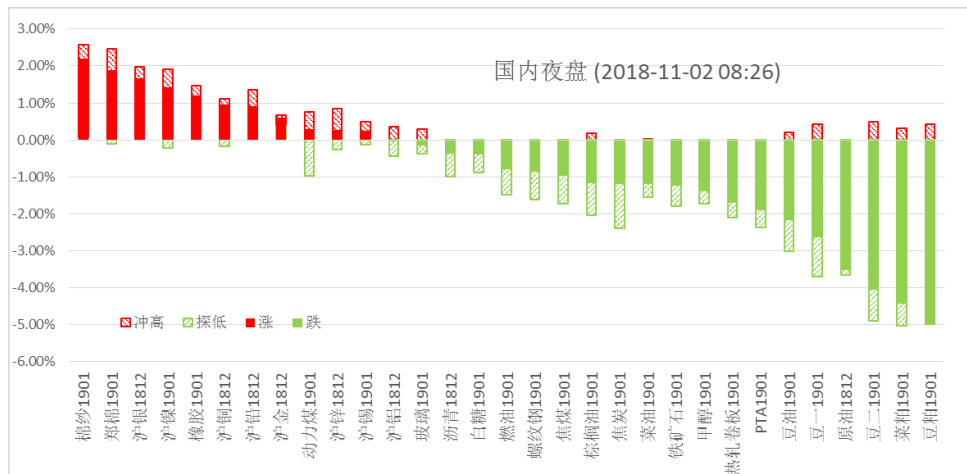
【新纪元期货·每日观点】

【2018年11月2日】

每日夜盘市场表现综述

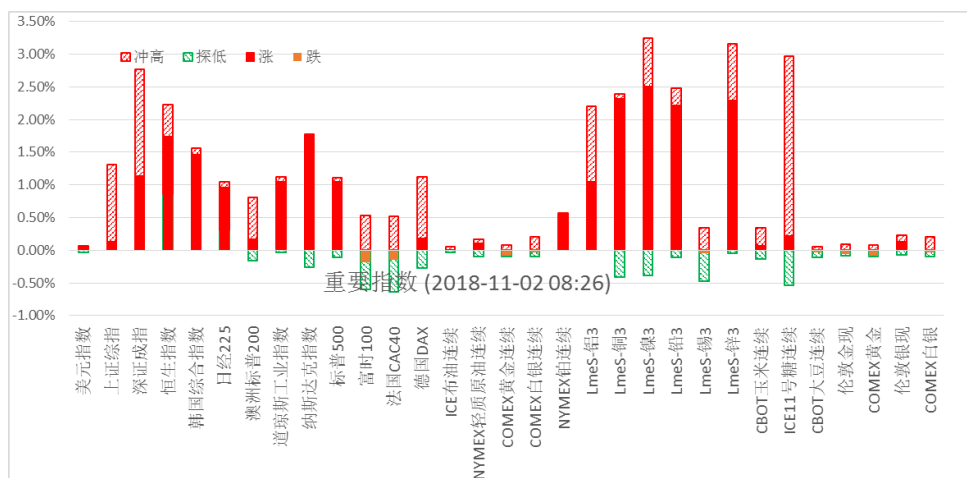
夜盘表现一览

国内夜盘



(注：相对昨收盘价计算)

国际市场



(注：相对昨收盘价计算)

北京时间11月01日四夜间,标普500指数涨1.06%,欧洲Stoxx50指数涨0.08%,美元指数跌0.87%;伦铜涨2.33%;WTI原油跌2.04%;Brent原油跌2.49%;黄金涨1.58%。美豆涨3.36%;美豆粕涨2.06%;美豆油涨1.07%;美糖涨0.23%;美棉涨2.77%;CRB指数涨0.35%;BDI指数跌1.34%。离岸人民币CNH升0.82%报6.9171;嘉实沪深300中国A股ETF涨3.92%。焦炭跌1.11%,铁矿石跌1.23%,螺纹钢跌0.85%,上海原油跌3.5%。

夜盘点评

一、宏观视点

中美最高领导人对话引起外汇市场高度关注，离岸人民币汇率迅速拉涨，日内涨幅近 700 点。国家主席习近平应约同美国总统特朗普通电话，特朗普称美方重视美中经贸合作，愿继续扩大对华出口，两国经济团队有必要加强沟通磋商。习近平表示中美经济团队要加强接触，就双方关切问题开展磋商，推动中美经贸问题达成一个双方都能接受的方案。中美高层通话刺激美股大涨，道指涨超 1%，纳斯达克指数涨近 2%。英国脱欧谈判迎来重大进展，英国《泰晤士报》称，英国首相特雷莎·梅已经与欧盟达成协议，欧盟将允许英国金融机构在脱欧后继续拥有欧洲市场准入。此外有关媒体称，欧盟脱欧谈判代表将推出一项初步计划，可以避免在爱尔兰岛上设立硬边境，受此消息刺激，欧元、英镑接连拉升，英镑日内涨幅近 2%。非美货币普遍大涨，美元指数大幅下挫近 1%，逼近 96 整数关口。国际黄金大涨 1.54%，突破 1230 美元/盎司。英国央行 11 月会议维持利率和购债规模不变，货币政策声明称将进行渐进而有限的加息，央行行长卡尼在谈及脱欧影响时表示，如果脱欧平稳进行，英镑可能升值，而无序脱欧则可能导致英镑进一步下跌，央行可能通过加息或降息来应对脱欧的影响。英国脱欧谈判进入最后阶段，未来几周谈判进展将成为市场关注的焦点，对外汇市场的影响将会加大，若最终能达成协议，避免无序脱欧，则对欧元、英镑形成重大利好。昨晚公布的美国 10 月 Markit 制造业 PMI 和 SIM 制造业 PMI 为 55.7 和 57.7，双双低于预期，拖累美元指数进一步走弱。国外方面，今日将公布欧元区 10 月制造业 PMI，晚间公布美国 10 月非农就业报告及 9 月贸易帐，需保持密切关注。短期来看，英国脱欧谈判取得积极进展的影响正在扩大，美元指数高位回落，支撑金价上涨。长期来看，美国经济增速接近周期顶部，通胀预期上升，但未出现加速的迹象，美联储加息周期接近尾声，经济出现滞涨的可能性在增加，对黄金长期利好，建议逢回调增持中线多单。

二、商品板块

农产品大连豆粕跌停，芝加哥大豆暴涨。特朗普在推特上表示，与中国的贸易谈判“进展顺利”，此前两人进行了“非常好的”电话讨论。特朗普计划在 20 国集团(G20)领导人峰会期间与习近平会面。消息发布一小时后，豆粕 1901 触及跌停板，跌幅 4.99%，跌停价 3105。芝加哥大豆大涨超过 3%挺进 890-900 阻力区。在中美之间经历激烈的贸易战期间，中国对美国大豆的需求大幅下滑。中国海关总署的数据显示，中国 9 月对巴西大豆的购买量较上年同期增长 28%。美国农业部(USDA)周四公布的出口销售数量处于市场预估区间的下端，仍显乏力，关注短期市场情绪的宣泄，中美两国元首通电话，引发了对中美贸易关系缓和的希望，在无贸易战对美豆征收 3%关税的条件下，900 美分/蒲式耳的芝加哥大豆价格，对应国内豆粕成本低至 2700 左右，注意短中期期价补跌风险。

美国原油期货周四创下近七个月最低收位，因美国原油产量和库存激增，引发投资者担心全球油市供应过剩局面重现。美国和俄罗斯产量均创纪录最高，加上石油输出国组织(OPEC)的产量大幅上升，导致投机者纷纷撤离。对全球经济增长可能放缓的担忧日益加剧也使油市承压。中美贸易争端仍未解决，开始对全球经济造成冲击，尤其是新兴市场经济体。周四油价没能利用美元走软的机会，也未能从股市反弹中受益。因美元指数 97 关口暴跌 0.8%，国际有色金属板块大涨，人民币升值因素，内盘有色反弹稍显逊色。市场人士也在押注中国将出台经济刺激措施，此前全球最大的金属消费国中国承诺增加国内基础设施支出，以应对经济放缓，受中美贸易关系缓和的希望影响，国内股指期货预计将出现显著拉涨，正面外溢效应，黑色系板块商品跌势收窄，存在修复性反弹机会。

总结：中美元首通电，引发贸易战缓和希望，风险偏好陡升。

交易层面上，日内重点推荐：

多头配置品种：主要股指期货合约、棉花 1901、1905、主要有色金属合约等；

空头配置品种：大豆、豆粕、豆油近月合约等。

免责声明

本研究报告由新纪元期货股份有限公司撰写，报告中所提供的信息均来源于公开资料，我们对这些信息的准确性和完整性不作任何保证。我们力求报告内容的客观、公正，但文中的观点、结论和建议仅供参考。本报告中的信息或所表述的意见并不构成对任何人的投资建议，投资者据此做出的任何投资决策与本公司和作者无关。在任何情况下，本公司不对任何人因使用本报告中的任何内容所引致的任何损失负任何责任。

本报告版权仅为新纪元期货股份有限公司所有，未经书面授权，任何机构和个人对本研究报告的任何部分均不得以任何形式翻版、复制和发布。如欲引用或转载本文内容，务必联络新纪元期货股份有限公司并获得许可，并需注明出处为新纪元期货股份有限公司，且不得对本报告进行有悖原意的引用、删节和修改。

新纪元期货股份有限公司对于本免责声明条款具有修改权和最终解释权。

联系我们

公司总部

全国客服热线：400-111-1855
电话：0516-83831105
研究所电话：0516-83831185
传真：0516-83831100
邮编：221005
地址：江苏省徐州市淮海东路153号
新纪元期货大厦

管理总部

电话：021-60968860
传真：021-60968861
地址：上海市浦东新区陆家嘴环路166号未来资产大厦8E&F

成都分公司

电话：028-68850966
邮编：610000
传真：028-68850968
地址：成都市高新区天府二街138号1栋28层2803、2804号

深圳分公司

电话：0755-33376099
邮编：518009
地址：深圳市福田区商报东路英龙商务大厦1206、1221、1222

北京东四十条营业部

电话：010-84261653
传真：010-84261675
邮编：100027
地址：北京市东城区东四十条68号平安发展大厦4层407室

南京营业部

电话：025 - 84787999
传真：025- 84787997
邮编：210018
地址：南京市玄武区珠江路63-1号

徐州营业部

电话：0516-83831119
传真：0516-83831110
邮编：221005
地址：徐州市淮海东路153号

常州营业部

电话：0519 - 88059977
传真：0519 - 88051000
邮编：213121
地址：常州市武进区延政中路16号世贸中心B栋2008-2009

南通营业部

电话：0513-55880598
传真：0513 - 55880517
邮编：226000
地址：南通市环城西路16号6层603-2、604室

苏州营业部

电话：0512 - 69560998
传真：0512 - 69560997
邮编：215002
地址：苏州干将西路399号601室

上海东方路营业部

电话：021- 61017395
传真：021-61017336
邮编：200120
地址：上海市浦东新区东方路69号裕景国际商务广场A楼2112室

杭州营业部

电话：0571- 85817186
传真：0571-85817280
邮编：310004
地址：杭州市绍兴路 168 号

广州营业部

电话：020 - 87750826
传真：020-87750882
邮编：510080
地址：广州市越秀区东风东路703大院29号8层803

成都高新营业部

电话：028- 68850968-826
传真：028-68850968
邮编：610000
地址：成都市高新区天府二街138号1栋28层2804号

重庆营业部

电话：023 - 67917658
传真：023-67901088
邮编：400020
地址：重庆市渝中区新华路388号9-1号