

LLDPE

期货研究所

期货分析师：罗震
 执业资格号：F0248997
 电话：0516-83831165

LLDPE 期货策略周报
一、微观行情
1、现货行情

地区	8月8日	8月15日
华北	11600-11900	11150-11700
华东	11800-12000	11500-11800
华南	11700-11850	11400-11650

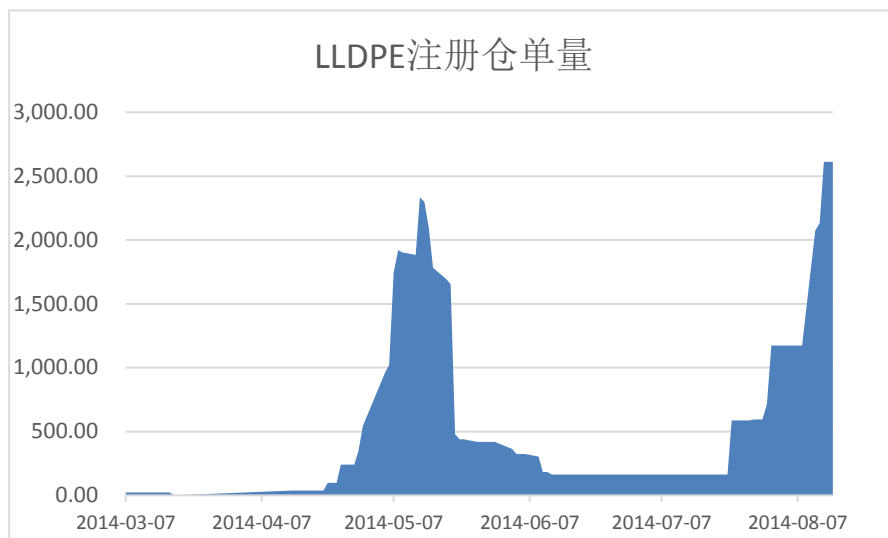
本周 PE 市场报价走低，华北地区下跌 200-450 元/吨，华东地区下跌 200-300 元/吨，华南地区下跌 200-300 元/吨左右。期货 1501 合约周五报收 10930 元/吨，贴水现货。

2、LLDPE 供需情况

供给端：扬子石化 27 万吨装置计划 7 月 29 日检修一个月左右。四川乙烯 30 万吨低压临时停车，神华包头 30 万吨全密度推迟至 8 月底检修，周期 40 天。

需求端：本周 PE 原料市场持续下滑，农膜厂家及下游经销商谨慎观望，订单跟进不畅，厂家对原料需求有限，按需采购，补仓有限。华北地区双防膜主流价格在 12700-12900 元/吨，地膜主流价格在 11800 元/吨左右。下游农膜企业对原料多刚需购进，适量补仓，多意向在 8 月底或 9 月初大规模启动生产。

3、库存情况



截至8月15日大连商品交易所 LLDPE 仓单 2612 手，与上周五相比增加 1439 手。

二、上游原材料变动情况

1、国际原油

价格术语	8.11	8.12	8.13	8.14	8.15	周均价
WTI	98.08	97.37	97.59	95.58	97.35	97.19
布伦特	105.39	103.89	105.06	102.07	103.53	103.99

本周，美国原油库存数据显示意外上升 140 万桶，同时库欣地区库存本周上升 41.8 万桶，汽油库存减少 116 万桶。欧洲数据不佳对油价形成打击，7-8 月传统消费旺季呈现旺季不旺特征，旺季过后，后市走势堪忧。本周原油周 K 线下跌 0.31%，收出十字星，后市走势仍偏弱。

2、乙烯

本周亚洲乙烯收盘价格部分下滑，亚洲地区最新收盘为收盘价格为 CFR 东北亚为 1539-1541/吨,CFR 东南亚为 1479-1481 美元/吨，近期亚洲地区乙烯市场现货供应稳定，东南亚目前买卖双

方报盘与还盘价差超过50美元/吨，市场购买兴趣低迷源于乙烯衍生品薄弱的负担能力，需求不佳导致市场价格略有下滑。美国地区由于前期乙烯装置逐步恢复生产，乙烯产量逐步提升，美国乙烯价格下滑，最新收盘价格为65.05-65.55美分/磅。

三、波动情况

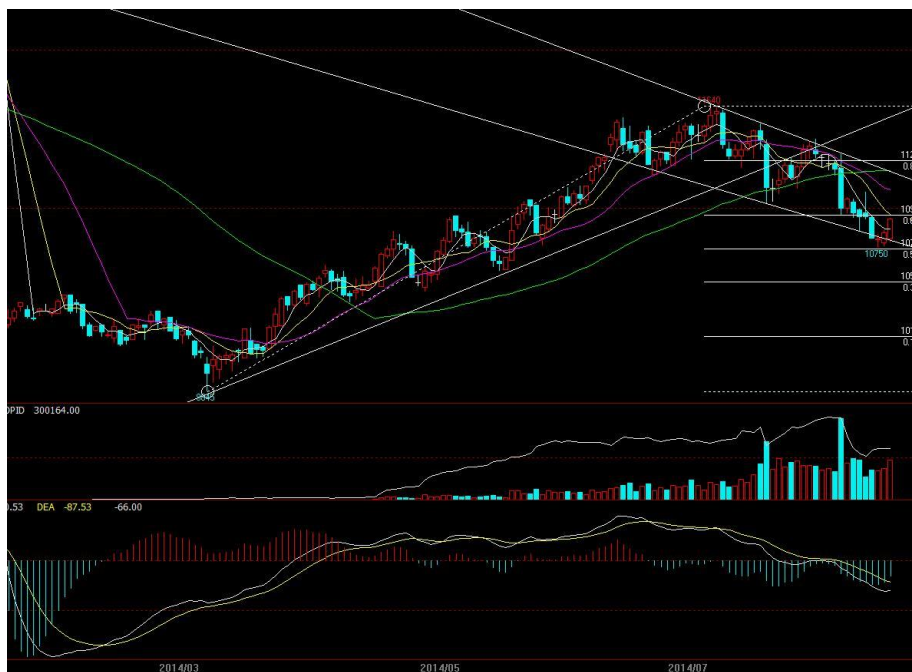
1、期货主力合约市场评述

本周连塑料期货探低回升，主力合约L1501周一、周二、周三连跌三天，周四、周五反弹，盘终以0.14%的周跌幅报收于10930元/吨。本周市场成交量174.7万手，持仓量增加32756万手至30.0164万手。

2、K线和均线系统分析

连塑料周K线收出带长下影的小阴线，收盘在60周均线附近；日K线收盘站上5日均线，但上方10、20日均线压力较大，中线走势趋弱。

3、趋势分析



在跌破 9845 以来的上升趋势线后，趋势转弱，目前运行于下降通道之中，上周在触及本轮行情 50%回撤位后小幅反弹，预计反弹幅度不会太大，上方 11200 附近压力较大，后期此位置附近可以建立空头部位。

四、 展望及操作建议

现货面，部分石化下调出厂价，给市场带来较大压力。装置上，兰州石化、扬子石化、四川石化部分装置停车检修，延长中煤 PE 投放市场，供给端压力有所增加，后期仍有多套煤化工装置投产。近期原油持续走弱，成本端支撑减弱。上周塑料探低回升，周 K 线收出带长下影的小阴线，周 MACD 指标高位死叉，短线有反弹可能，但总体走势趋弱。操作上，后市反弹后可于 11200 附近逐步建立空头部位。



特别声明

本报告的信息来源于已公开的资料，我们力求但不保证这些信息的准确性、完整性或可靠性。报告内容仅供参考，报告中的信息或所表达观点不构成期货交易依据，新纪元期货有限公司不对因使用本报告的内容而引致的损失承担任何责任。投资者不应将本报告为作出投资决策的惟一参考因素，亦不应认为本报告可以取代自己的判断。在决定投资前，如有需要，投资者务必向咨询期货研究员并谨慎决策。

本报告旨在发送给新纪元期货有限公司的特定客户及其他专业人士。报告版权仅为新纪元期货有限公司所有，未经书面许可，任何机构和个人不得以任何形式翻版、复制和发布。如引用发布，需注明出处为新纪元期货有限公司研究所，且不得对本报告进行有悖原意的引用、删节和修改。

新纪元期货有限公司对于本免责申明条款具有修改权和最终解释权。

公司机构

总部

电话：0516 - 83831105

传真：0516 - 83831100

邮编：221005

地址：江苏省徐州市淮海东路153号
新纪元期货大厦

北京东四十条营业部

电话：010 - 84261653

传真：010 - 84261675

邮编：100027

地址：北京市东城区东四十条68号
平安发展大厦4层403、407室

南京营业部

电话：025 - 84787997

传真：025- 84787997

邮编：210018

地址：南京市玄武区北门桥路10号
04栋3楼

广州营业部

电话：020 - 87750882

邮编：510080

地址：广州市越秀区东风东路703号
粤剧院文化大楼11层

苏州营业部

电话：0512 - 69560998

传真：0512 - 69560997

邮编：215021

地址：苏州市苏州园区苏华路2号
国际大厦六层

常州营业部

电话：0519 - 88059972

传真：0519 - 88051000

邮编：310009

地址：杭州市上城区江城路889号
香榭商务大厦7-E

上海浦东南路营业部

电话：021- 61017393

传真：021- 61017396

邮编：200125

地址：上海市浦东新区浦东南路
256号1905B室

重庆营业部

电话：023 - 67917658

传真：023 - 67901088

邮编：400020

地址：重庆市江北区西环路8号B幢
8-2、8-3、8-3A号

南通营业部

电话：0513-55880598

地址：南通市环城西路16号6层603-
2、604室