

焦煤
焦煤期货策略周报
期货研究所

分析师

石磊

执业资格号：F0270570

电话：0516-83831165

E-mail:

shilei19870510@sohu.com

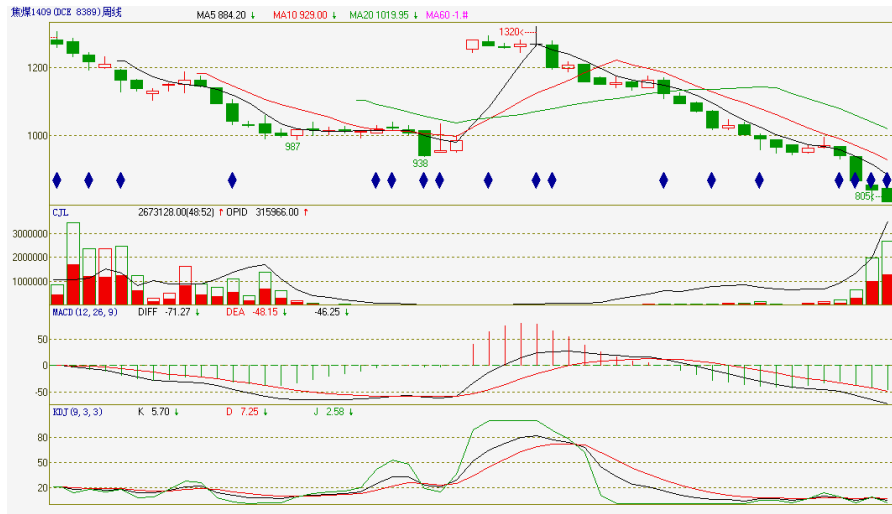
一、技术看盘
焦煤 1409 合约

日线周期：



焦煤主力 1409 上周五个交易日报收四阴一阳格局。前三个交易日期价围绕震荡横走的 5 日均线窄幅波动，逐步逼近 10 日均线，仓量均维持低位。周四期价向上假突破后空头发力，期价大跌 27 点以停板报收，再度失守 5 日和 10 日均线。成交飙升至 80 万手，持仓超 30 万手，周五期价再度以跌停板报收于 805 元/吨，疲弱态势尽显。技术指标仍显示偏空信号，下行趋势尚未结束。现货市场价格稳中有跌，反弹时机未到，期价若失守 800 元/吨，则有望进一步下跌 50 点左右，不建议抄底，多单需谨慎关注 800 点大关情况。

周线周期：



周线周期，焦煤 1409 合约低开低走报收中阴线，成交激烈创天量，期价仍然保持完好的下行态势，技术指标低位纠葛，显示出期价仍易跌难涨。

二、市场扰动因素简要说明

1、国内现货：日照港主焦煤（A9.5%，V<20%，0.3%S，G80，Y21mm）澳大利亚产车板价维持于 915 元/吨。邢台主焦煤均价 1020 元/吨。邢台准一级冶金焦出厂含税价 1210 元/吨。淮北准一级冶金焦出厂含税价 1150 元/吨，较前期下调 130 元/吨。太原二级冶金焦（A12.5%，0.65%S）车板含税价下调至 1150 元/吨。大型焦化企业开工率下降至 88%。

2、统计局数据显示，2014 年 1-2 月份我国粗钢产量 13080 万吨，同比增长 1.7%；不过，今年 1-2 月的粗钢日均产量仍达到了 221.7 万吨，较去年 12 月环比增长达到 10.2%，并且创下了历史新高水平。

3、今天从国务院安委会督察组来湘督查意见反馈会上获悉，湖南计划通过三年时间关闭 400 处以上的小煤矿，保留煤矿数量控制在 500 处。会上透露，《湖南省落后小煤矿关闭退出工作方案》已经拟定，即将出台。这一方案将按照关闭退出一批、

整合提高一批的思路，重点关闭年核定产量 9 万吨及以下、不具备安全生产能力的煤矿，计划通过三年时间，湖南将关闭小煤矿 400 处以上，保留煤矿数量控制在 500 处。

三、展望及操作建议

焦煤 1409 合约延续近两周震荡横走之后再下一程，上周四、周五连续以跌停板报收，期价逼近 800 整数关口。期价下行趋势尚未结束。现货市场价格稳中有跌，反弹时机未到，期价若失守 800 元/吨，则有望进一步下跌 50 点左右，不建议抄底，多单需谨慎关注 800 点大关情况。操作上建议以持空相对安全，想抄底做反弹的投资者不建议入场，耐心观察。



特别声明

本报告的信息来源于已公开的资料，我们力求但不保证这些信息的准确性、完整性或可靠性。报告内容仅供参考，报告中的信息或所表达观点不构成期货交易依据，新纪元期货有限公司不对因使用本报告的内容而引致的损失承担任何责任。投资者不应将本报告为作出投资决策的惟一参考因素，亦不应认为本报告可以取代自己的判断。在决定投资前，如有需要，投资者务必向咨询期货研究员并谨慎决策。

本报告旨在发送给新纪元期货有限公司的特定客户及其他专业人士。报告版权仅为新纪元期货有限公司所有，未经书面许可，任何机构和个人不得以任何形式翻版、复制和发布。如引用发布，需注明出处为新纪元期货有限公司研究所，且不得对本报告进行有悖原意的引用、删节和修改。

新纪元期货有限公司对于本免责申明条款具有修改权和最终解释权。

公司机构

总部

电话：0516 - 83831111

传真：0516 - 83831100

邮编：221005

地址：江苏省徐州市淮海东路153号
新纪元期货大厦

北京东四十条营业部

电话：010 - 84261653

传真：010 - 84261675

邮编：100027

地址：北京市东城区东四十条68号
平安发展大厦4层403、407室

南京营业部

电话：025 - 84787997

传真：025 - 84787997

邮编：210018

地址：南京市玄武区北门桥路10号
04栋3楼

广州营业部

电话：020 - 87750882

邮编：510080

地址：广州市越秀区东风东路703号
粤剧院文化大楼11层

苏州营业部

电话：0512 - 69560998

传真：0512 - 69560997

邮编：215021

地址：苏州市苏州园区苏华路2号
国际大厦六层

常州营业部

电话：0519 - 88059972

传真：0519 - 88051000

邮编：310009

地址：杭州市上城区江城路889号
香榭商务大厦7-E

上海浦东南路营业部

电话：021-61017393

传真：021-61017396

邮编：200125

地址：上海市浦东新区浦东南路
256号1905B室

重庆营业部

电话：023 - 67917658

传真：023 - 67901088

邮编：400020

地址：重庆市江北区西环路8号B幢
8-2、8-3、8-3A号

南通营业部

电话：0513-55880598

地址：南通市环城西路16号6层603-
2、604室