



2011年6月1日星期三 早盘提示

最新国际财经信息

- 1、美国众议院当地时间周二(5月31日)否决了无条件提高美国债务上限，表明共和党人意在推进与白宫的赤字削减谈判。投票结果为 318 对 97，共和党人控制的众议院否决了奥巴马无条件提高美国债务上限的议案。一些支持奥巴马的民主党人也投了反对票。
- 2、美国 5 月谘商会消费者现况指数为 39.3，前值 39.6。
美国 5 月谘商会消费者预期指数为 75.2，前值 82.6。
美国 5 月谘商会消费者信心指数为 60.8，预期 66.5，前值 65.4。
- 3、据媒体报导称，一条由加拿大向美国输送原油的管道关闭，预计将在一定程度上影响美国原油供应量。
- 4、因美国公布的经济数据显示经济复苏动能减退，10 年期国债收益率周二(31 日)跌至 2011 年新低，且交易商预计本周国债收益率将进一步下跌。”

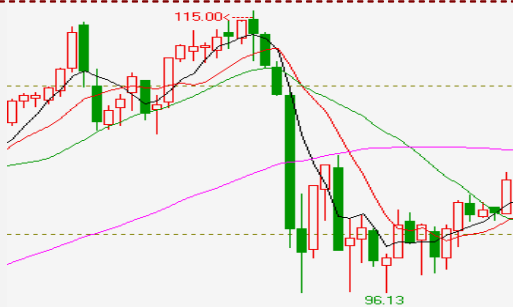
最新大宗商品动态

美元指数//////////



美元指数 31 日开盘 74.73，最高 74.76，最低 74.43，收于 74.45，下跌 0.38%。

原油//////////



原油指数 31 日开盘 101.41，最高 104.27，最低 101.41，收于 103.67，上涨 2.17%。

黄金（纽约金 06）//////////



纽约金 08 31 日开盘 1539.2 美元/盎司，最高 1541.1 美元/盎司，最低 1534.8 美元/盎司，收于 1536.8 美元/盎司，下跌 0.19%。

早盘提示信息

说明:		1、除特别备注，以下中长建议皆针对持仓最高之主力合约；				
		2、下表所言支撑、压力皆指主力合约的短线阻力；				
		3、压力和支撑即是短线操作的建议止损位和(或)建议目标位；				
		4、支撑或压力也是中长建议中试探性建仓建议的止损位。				
沪深300	日内预测:	震荡	支撑:	2900	压力:	3300
	中长建议:	等待反弹机会。				
	点评:	反弹后，市场心理仍需震荡中稳定				
大豆	日内预测:	平开平走	支撑:	4310	压力:	4485
	中长建议:	南美收获季，北半球大豆迎接种植季节，豆市震荡偏多				
	点评:	连盘豆市 4470 上方遇阻，短期震荡未能突破则依然存在回落风险，若失手 5 日均线多单注意减仓止盈				
豆粕	日内预测:	平开平走	支撑:	3250	压力:	3500
	中长建议:	宏观不确定因素激增，但粕市迎接旺季，粕市震荡走强				
	点评:	5 日线失手，3360 上方未能做出有效突破，豆粕现货价格配合不佳，多头资金跟进热情不足，短期粕市震荡区间 3330 至 3360，关注资金持仓变动，中期看好价格，空单逢低离场				
豆油	日内预测:	高开平走	支撑:	10200	压力:	10500
	中长建议:	豆油价格恢复性上涨，多单依托五日均线止盈				
	点评:	豆油短期 10400 不能有效突破，存在回落风险，下破 5 日线多单减仓止盈				
棕榈	日内预测:	平开平走	支撑:	9000	压力:	9420
	中长建议:	夏季降至，棕油消费利好，中期跟踪短期均线偏多				
	点评:	棕油更多的受到自身需求季节支撑，价格缓慢攀升，但短期马盘技术要求回落，连盘 9300 上方积压存在回调风险，多单注意减仓止盈				
菜油	日内预测:	平开平走	支撑:	10000	压力:	10800
	中长建议:	中期跟踪 5 日线偏多操作				
	点评:	菜油主力 1201 合约，突破 60 日线压制，依托 5 日线偏多操作，下破 10600 多单止盈				
白糖	日内预测:	高开低走	支撑:	6515	压力:	6785
	中长建议:	新建欲抄底多单逢冲高平仓，空单控制仓位谨慎持有				
	点评:	国储抛售成交寡淡，均价低于预期及主产区现货价，期价冲击压力位未果华泰长城领衔减多单，短期期现糖价或同步回落				

强麦	日内预测:	高开低走	支撑:	2887	压力:	2952
	中长建议:	多单逢高分批平仓兑现盈利, 获利空单市价平仓为宜				
	点评:	长阴回吐前日涨幅, 建议获利短多在 2900 设置保护性止盈, 未跌破 5 日均线之前暂不建议做空隔夜				
棉花	日内预测:	高开平走	支撑:	25485	压力:	27035
	中长建议:	多单逢反弹平仓, 高位获利空单减仓兑现盈利				
	点评:	资金大举涌入助推价格摆脱窄幅震荡区间, 新增多空双方均不备明显优势, 26500 至 26600 小平台未有效站稳则不宜跟多				
籼稻	日内预测:	平开低走	支撑:	2536	压力:	2635
	中长建议:	空单平仓, 低位获利充分多单宜逢高分批止盈				
	点评:	获利多单集中平仓撤离诱发价格大幅回落, 建议获利短多及时兑现盈利, 但暂不宜做空隔夜				
玉米	日内预测:	高开平走	支撑:	2399	压力:	2439
	中长建议:	多单轻仓持有, 获利空单平仓				
	点评:	有高位筑短期小顶部迹象, 获利短多可阶段性止盈, 空单快进快出谨防价格探得 60 日均线支撑再度拉高				
铜	日内预测:	低开高走	支撑:	67000	压力:	70000
	中长建议:	中期空势不改, 空单逢低离场, 等待抛空机会				
	点评:	把握反弹节奏, 日内短多操作, 等待反弹后的抛空机会				
锌	日内预测:	平开高走	支撑:	17000	压力:	18000
	中长建议:	中期空势不改, 空单逢低离场, 等待抛空机会				
	点评:	把握反弹节奏, 日内短多操作, 等待反弹后的抛空机会				
橡胶	日内预测:	震荡上扬	支撑:	32200	压力:	33200
	中长建议:	中长期空势不改, 但须回避短期反弹风险, 多单减仓				
	点评:	目前属于中长期空头行情的中继整理阶段, 反弹的时间空间都具有不确定性, 短线有望维持反弹。激进的投资者可轻仓短线操作, 稳健的投资者宜多看少动, 耐心等待本轮反弹行情结束后的高抛机会。				
沪铅	日内预测:	高开高走	支撑:	17000	压力:	17300

	中长建议:	短期经济前景不明朗, 谨慎观望。				
	点评:	美国经济增速放缓担忧利好金属, 国内铅价或将提振, 轻仓短多介入。				
沪铝	日内预测:	高开高走	支撑:	16800	压力:	17000
	中长建议:	短期经济前景不明朗, 谨慎观望。				
	点评:	美国经济增速放缓担忧利好金属, 国内电荒加剧铝价估值上移, 轻仓逢低入多。				
燃油	日内预测:	低开平走	支撑:	5000	压力:	5100
	中长建议:	暂时离场观望, 短期机会不大				
	点评:	国内政策持续收紧, 但恐慌情绪暂时减弱, 后市政策动向仍是关键, 当前对通胀前景及政策取向观点分化, 需要进一步观察, 多看少动				
连塑	日内预测:	平开高走	支撑:	10500	压力:	10800
	中长建议:	短线背靠 10500 逢低偏多操作, 中线试探性建多, 止损 10500				
	点评:	原油大幅杀跌后 100 附近偏弱震荡或将延续, 短期向下空间不大, 国内化工品借机反抽, L 重回 10500, 支撑有效, 关注 10800 压力				
PVC	日内预测:	平开高走	支撑:	8150	压力:	8330
	中长建议:	中线试探性建多, 短线 8200 附近逢低偏多操作 8165 止损				
	点评:	电价上调, 短期关键位置向上突破, 后市将选择方向, 继续反弹仍有较大概率				
PTA	日内预测:	平开高走	支撑:	9700	压力:	10000
	中长建议:	中线试探性建多, 止损 9500				
	点评:	均线遇阻令短期反弹力度有限, 面临方向选择, 但近期空继续窄幅震荡, 总体有突破走强迹象				
黄金	日内预测:	平开平走	支撑:	319.0	压力:	321.0
	中长建议:	前期多单可逢高适当减持, 剩余多单可继续持有				
	点评:	黄金依然守稳于主要均线及重要价格关口之上, 长期涨势尚未改, 面对美元压力依然现强, 相对主要货币其安全港作用并未动摇				

免责声明

本报告的信息来源于已公开的资料，我们力求但不保证这些信息的准确性、完整性或可靠性。报告内容仅供参考，报告中的信息或所表达观点不构成期货交易依据，新纪元期货有限公司不对因使用本报告的内容而引致的损失承担任何责任。投资者不应将本报告为作出投资决策的惟一参考因素，亦不应认为本报告可以取代自己的判断。在决定投资前，如有需要，投资者务必向咨询期货研究员并谨慎决策。

本报告旨在发送给新纪元期货有限公司的特定客户及其他专业人士。报告版权仅为新纪元期货有限公司所有，未经书面许可，任何机构和个人不得以任何形式翻版、复制和发布。如引用发布，需注明出处为新纪元期货有限公司研究所，且不得对本报告进行有悖原意的引用、删节和修改。

新纪元期货有限公司对于本免责声明条款具有修改权和最终解释权。

联系我们

2 总部

地址：江苏省徐州市淮海东路 153 号新纪元期货大厦

电话：0516-83831105 83831109

北京东四十条营业部

地址：北京市东城区东四十条 68 号平安发展大厦 407 室

电话：010-84261653

2 南京营业部

地址：南京市北门桥路 10 号 04 栋 3 楼

电话：025-84787997 84787998 84787999

2 广州营业部

地址：广东省广州市越秀区东风东路 703 号粤剧院文化大楼 11 层

电话：020-87750882 87750827 87750826

2 苏州营业部

地址：苏州园区苏华路 2 号国际大厦六层

电话：0512-69560998 69560988

2 常州营业部

地址：江苏省常州市武进区延政中路 2 号世贸中心 B 栋 2008

电话：0519-88059972 0519-88059978

2 杭州营业部

地址：浙江省杭州市上城区江城路 889 号香榭商务大厦 7-E、F

电话：0571-56282606 0571-56282608

全国统一客服热线：0516-83831105 83831109

欢迎访问我们的网站：<http://www.neweraqh.com.cn>