



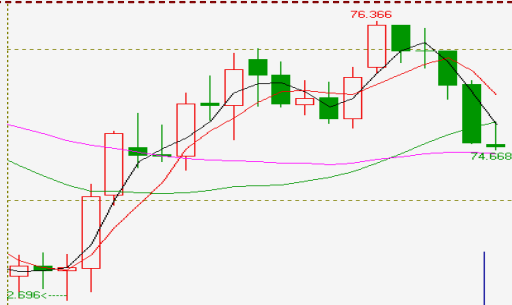
2011年5月31日星期二 早盘提示

最新国际财经信息

- 1、加拿大统计局周一(30日)数据显示,加拿大一季度GDP季率上升1.0%,前值上升0.8%;加拿大3月GDP月率上升0.3%,预期上升0.3%,前值下降0.2%。加拿大一季度经常帐赤字89.2亿加元,预期赤字88.0亿加元,前值赤字110.5亿加元。加拿大第一季度进口季率上升2.2%;加拿大第一季度出口季率上升1.6%。
- 2、英国商会(BCC)推迟其英国央行(BoE)何时将加息的预期。BCC首席经济学家克恩(David Kern)在一份声明中表示,英国央行料于8月份将基准利率由0.5%上调至0.75%。此前BCC于3月份预计该央行或于5月份加息。
- 3、欧洲央行执行委员会理事斯马吉(Lorenzo Bini Smaghi)周一(30日)表示,希腊将可能从欧盟再次获得200亿欧元援助贷款,并通过出售政府财产等紧缩措施筹集约600亿欧元资金。斯马吉在接受英国金融时报采访时称,希腊大概需要额外600亿至700亿欧元资金,以度过2012年的难关。
- 4、德国财政部长朔伊布勒(Wolfgang Schäuble)周一(30日)表示,其并不预期德国国内生产总值(GDP)年增速将长期性地保持在2%上方。朔伊布勒称:“长期而言,德国经济增速料难以保持在2%以上,估计将维持在1.5%-2%之间。”

最新大宗商品动态

美元指数//////////



美元指数 27 日开盘 74.74, 最高 75.02, 最低 74.67, 收于 74.73, 下跌 0.04%。

原油//////////



原油指数 30 日开盘 101.87, 最高 101.87, 最低 101.00, 收于 101.46, 下跌 0.22%。

黄金(纽约金 06)//////////



纽约金 08 30 日开盘 1538.0 美元/盎司, 最高 1540.0 美元/盎司, 最低 1535.6 美元/盎司, 收于 1539.8 美元/盎司, 上涨 0.14%。

早盘提示信息

说明:		1、除特别备注，以下中长建议皆针对持仓最高之主力合约；				
		2、下表所言支撑、压力皆指主力合约的短线阻力；				
		3、压力和支撑即是短线操作的建议止损位和(或)建议目标位；				
		4、支撑或压力也是中长建议中试探性建仓建议的止损位。				
沪深300	日内预测:	反弹	支撑:	2900	压力:	3300
	中长建议:	等待反弹机会。				
	点评:	连续下跌之后，酝酿反弹				
大豆	日内预测:	平开平走	支撑:	4310	压力:	4485
	中长建议:	南美收获季，北半球大豆迎接种植季节，豆市震荡偏多				
	点评:	缺乏外盘指引，连盘豆市 4472 遇阻，短期震荡存在回落风险，若再失手 5 日均线多单注意减仓止盈				
豆粕	日内预测:	平开平走	支撑:	3250	压力:	3500
	中长建议:	宏观不确定因素激增，但粕市迎接旺季，粕市震荡走强				
	点评:	连粕资金持仓结构的变动，更利于多头头寸，仍密切跟踪 5 日线支撑和 3360 上方能否做出有效突破，中期看好价格，空单逢低离场				
豆油	日内预测:	高开平走	支撑:	10200	压力:	10500
	中长建议:	豆油价格恢复性上涨，多单依托五日均线止盈				
	点评:	豆油短期 10400 不能有效突破，存在回落风险，下破 5 日线多单减仓止盈				
棕榈	日内预测:	平开平走	支撑:	9000	压力:	9420
	中长建议:	夏季降至，棕油消费利好，中期跟踪短期均线偏多				
	点评:	棕油更多的受到自身需求季节支撑，价格缓慢攀升，但短期马盘技术要求回落，连盘 9300 上方积压存在回调风险，多单注意减仓止盈				
菜油	日内预测:	高开平走	支撑:	10000	压力:	10800
	中长建议:	中期跟踪 5 日线偏多操作				
	点评:	菜油主力 1201 合约，突破 60 日线压制，依托 5 日线偏多操作，下破 10600 多单止盈				
白糖	日内预测:	平开低走	支撑:	6570	压力:	6820
	中长建议:	新建欲抄底多单逢冲高平仓，空单仓重者减仓控制风险率				
	点评:	减仓缩量，反弹近强弩之末，浙江永安大幅加空 9 月构成短线压制，今日国储糖拍卖价高于主产区现货价则郑糖价格午盘开始回落概率大				

强麦	日内预测:	高开低走	支撑:	2913	压力:	3007
	中长建议:	多单逢高分批平仓兑现盈利, 获利空单市价平仓为宜				
	点评:	成交天量大幅增仓站上 60 日线, 日内或有修正但日线级别反弹未完结				
棉花	日内预测:	平开高走	支撑:	24780	压力:	26000
	中长建议:	多单逢反弹平仓, 高位获利空单减仓兑现盈利				
	点评:	9 月合约减仓持续成交地量, 短线涨跌空间严重受限, 上行突破难度增大, 建议将短线操作重心移至 1 月				
籼稻	日内预测:	高开低走	支撑:	2598	压力:	2700
	中长建议:	空单平仓, 低位获利充分多单宜逢高分批止盈				
	点评:	放量长阳再上一城, 量能配合积极, 回调风险释放或限于日内, 暂不宜做空隔夜				
玉米	日内预测:	平开高走	支撑:	2405	压力:	2456
	中长建议:	多单轻仓持有, 获利空单平仓				
	点评:	反弹虽趋缓, 但 5 日均线反弹通道支撑完好, 短多头寸可继续持有				
铜	日内预测:	平开高走	支撑:	67000	压力:	70000
	中长建议:	中期空势不改, 空单逢低离场, 等待抛空机会				
	点评:	把握反弹节奏, 日内短多操作, 等待反弹后的抛空机会				
锌	日内预测:	平开高走	支撑:	17000	压力:	18000
	中长建议:	中期空势不改, , 空单逢低离场, 等待抛空机会				
	点评:	把握反弹节奏, 日内短多操作, 等待反弹后的抛空机				
橡胶	日内预测:	震荡上扬	支撑:	32200	压力:	33200
	中长建议:	中长期空势不改, 但须回避短期反弹风险, 多单减仓				
	点评:	目前属于中长期空头行情的中继整理阶段, 反弹的时间空间都具有不确定性, 短线有望维持反弹。激进的投资者可轻仓短线操作, 稳健的投资者宜多看少动, 耐心等待本轮反弹行情结束后的高抛机会。				
沪铅	日内预测:	平开高走	支撑:	17000	压力:	17400
	中长建议:	前期空单逢低减持				
	点评:	美国经济增速放缓担忧利好金属, 国内铅价或将提振, 轻仓短多介入。				

沪铝	日内预测:	平开高走	支撑:	16720	压力:	16820
	中长建议:	短期震荡格局难改, 建议投资者谨慎观望。				
	点评:	期价短期震荡筑底, 多单逢低介入。				
燃油	日内预测:	低开平走	支撑:	5000	压力:	5100
	中长建议:	暂时离场观望, 短期机会不大				
	点评:	国内政策持续收紧, 但恐慌情绪暂时减弱, 后市政策动向仍是关键, 当前对通胀前景及政策取向观点分化, 需要进一步观察, 多看少动				
连塑	日内预测:	平开平走	支撑:	10500	压力:	10800
	中长建议:	中线空单减持或平仓后暂时观望, 短线背靠 10500 逢低偏多操作				
	点评:	原油大幅杀跌后 100 附近偏弱震荡或将延续, 短期向下空间不大, 国内化工品借机反抽, L 重回 10500, 支撑有效, 空间有待观察				
PVC	日内预测:	高开平走	支撑:	8000	压力:	8200
	中长建议:	中线空单继减持后暂时观望, 短线 8100 上方逢高适当做空 8165 止损				
	点评:	电价上调, 前期利空逐步消化, 短期面临关键位置, 后市将选择方向, 继续反弹仍有较大概率				
PTA	日内预测:	平开平走	支撑:	9550	压力:	9850
	中长建议:	中线空单继减持后暂时观望				
	点评:	短期反弹力度有限, 均线遇阻, 面临方向选择, 但近期空继续窄幅震荡, 机会不大, 观望为主				
黄金	日内预测:	平开平走	支撑:	318.0	压力:	320.0
	中长建议:	前期多单可逢高适当减持, 剩余多单可继续持有				
	点评:	黄金依然守稳于主要均线及重要价格关口之上, 长期涨势尚未改, 面对美元压力依然现强, 相对主要货币其安全港作用并未动摇				

免责声明

本报告的信息来源于已公开的资料，我们力求但不保证这些信息的准确性、完整性或可靠性。报告内容仅供参考，报告中的信息或所表达观点不构成期货交易依据，新纪元期货有限公司不对因使用本报告的内容而引致的损失承担任何责任。投资者不应将本报告为作出投资决策的惟一参考因素，亦不应认为本报告可以取代自己的判断。在决定投资前，如有需要，投资者务必向咨询期货研究员并谨慎决策。

本报告旨在发送给新纪元期货有限公司的特定客户及其他专业人士。报告版权仅为新纪元期货有限公司所有，未经书面许可，任何机构和个人不得以任何形式翻版、复制和发布。如引用发布，需注明出处为新纪元期货有限公司研究所，且不得对本报告进行有悖原意的引用、删节和修改。

新纪元期货有限公司对于本免责声明条款具有修改权和最终解释权。

联系我们

2 总部

地址：江苏省徐州市淮海东路 153 号新纪元期货大厦

电话：0516-83831105 83831109

北京东四十条营业部

地址：北京市东城区东四十条 68 号平安发展大厦 407 室

电话：010-84261653

2 南京营业部

地址：南京市北门桥路 10 号 04 栋 3 楼

电话：025-84787997 84787998 84787999

2 广州营业部

地址：广东省广州市越秀区东风东路 703 号粤剧院文化大楼 11 层

电话：020-87750882 87750827 87750826

2 苏州营业部

地址：苏州园区苏华路 2 号国际大厦六层

电话：0512-69560998 69560988

2 常州营业部

地址：江苏省常州市武进区延政中路 2 号世贸中心 B 栋 2008

电话：0519-88059972 0519-88059978

2 杭州营业部

地址：浙江省杭州市上城区江城路 889 号香榭商务大厦 7-E、F

电话：0571-56282606 0571-56282608

全国统一客服热线：0516-83831105 83831109

欢迎访问我们的网站：<http://www.neweraqh.com.cn>