



早盘简报

2011年8月8日星期一

最新国际财经信息

1、评级机构标准普尔公司5日宣布将美国主权信用评级从AAA下调至AA+，评级展望负面。这是美国历史上首次失去AAA信用评级。美国财政部对标准普尔降低美国信用评级做出回应，称存在错误。

标普指出，调降评级主要由于美国政府与国会达成的债务上限协议，缺少标普所预期的举措以维持中期债务稳定。同时，标普维持美国短期主权信用评级“A-1+”不变，评级展望负面。

2、美国劳工部(DOL)周五(5日)公布，美国7月非农就业人数增长11.7万人，大幅超出预期的增长8.5万人。数据显示，美国7月份失业率降至9.1%，预期为9.2%，前值为9.2%。美国7月失业率小幅下降，不过仍维持在9.0%上方，就业市场形势仍不容乐观。

最新大宗商品动态

美元指数//////////



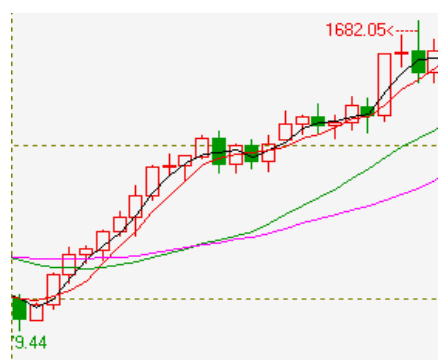
美元指数 5日开盘75.38，最高75.38，最低74.46，收于74.54，下跌1.09%。

原油//////////



原油指数5日开盘87.79，最高88.47，最低84.72，收于88.24，上涨0.37%。

黄金（伦敦金）//////////



伦敦金5日开盘1648.35美元/盎司，最高1670.15美元/盎司，最低1641.98美元/盎司，收于1662.72美元/盎司，上涨0.89%。

农产品

【豆市：急跌豆市面临修正，关注宏观事态变化】

树欲静而风不止！美国债信评级遭下调，商品市场避险情绪是主基调，价格恐慌性急跌，主要矛盾仍在糟糕的宏观事件上，密切关注事态进展；周五盘中，连豆油盘中跌幅超3%，连豆瞬间跌幅超过4%，豆粕甚至探至跌停板；豆市恐慌性抛盘，令价格悬崖一跃，迅速远离短期和长期均线，盘尾即便收复多数跌幅，但价格形态已经遭遇严重破坏。豆油，关注9900关键颈线支撑，下破将进一步寻底，否则期价面临反弹；短期而言，豆市急跌的空间基本释放了系统性风险，大豆4500，豆粕3250，这些关键点位支撑有效，面临反弹。(新纪元期货研究所 王成强)

【棉花：抗跌性强，但谨慎做多】

美棉指数上周微涨报收十字星，小幅收高，并且脱离前期下降区间，下方98.05美分支撑较强。预计美棉延续震荡走强概率较大。郑棉维持在下行通道中的格局未发生改变。期价维持

市场有风险，投资需谨慎

请务必阅读正文之后的免责条款部分

21000-22000区间震荡约三周时间，形成阶段性密集区。目前期价在21000附近探底回升，并未有效下破，另外持仓大增，资金关注度浓厚，意味着多空分歧较大，在未有效盘出震荡区间前，预计郑棉或将延续震荡横走格局。前期空单可继续持有，若期价下破21000期价将进一步挑战两万关口，可适当加仓。相反，若期价走高则逢低减持，止损可设在21700。不宜盲目寻底做多，短线多单逢高离场观望。（新纪元期货研究所 石磊）

【白糖：抛储均价新高多头抵抗积极，短期头部能否确立存变数】

上周四外围股市、商品遭遇重挫，周五国内商品悉数大跌，郑糖日内探底回升以锤形线报收，多头抵抗积极，确认短线头部的关键支撑位附近明显抗跌；周五国储糖竞卖 20 万吨挂牌总量全部成交，提前半小时结束，最高价 7860 元/吨，最低价 7610 元/吨，均价 7727.99 元/吨，成交报价集中，均价新高，当前饮料及月饼用糖高峰商家对高糖价认可度较高，上周现货持稳略跌；资金方面，华泰长城增多单站回多头主力阵营，万达、中粮大增多单，空头主力以减持为主基调，资金情绪偏暖，早盘或震荡走高，关注 10 日均线压力，不突破则试探性先导空单持有。（新纪元期货研究所 高岩）

【早籼稻：观望或短线操作为主】

上周早稻期货冲高回落，周五期价大幅下跌，运行于均线系统下方，成交量萎缩，持仓水平下滑，盘面走势偏弱。目前我国早稻收割工作已经接近尾声。上周，我国早稻主产区收购价格出现明显上涨。收购主体开始积极入市，局部地区加价收购现象存在。另外，由于早稻收购期较短，2011 年各大粮库的补库需求都比较大，收购主体集中入市，也会在短时间内推高早稻收购价。上周五早稻持仓大幅减少，主力观望为主，今日期价或将维持弱势震荡，观望或短线操作为主。（新纪元期货研究所 张伟伟）

工业品

【沪铜：多单出场后继续观望】

由于投资者对美国经济增长和欧洲主权债务问题的忧虑盖过了美国就业报告优于预期的影响，伦铜周五扩大跌幅，致使上周伦铜收盘呈现五连阴，周跌幅达到 7.37%。消息面智利 Escondida 铜矿工人周五签署协议同意资方的奖金提议，结束两周罢工，供需偏紧状况得到暂时缓解。上周沪铜高位回落，大幅下跌，重心不断下移，今日有望再次低开走弱，建议多单出场后继续观望。（新纪元期货研究所 程艳荣）

【沪铅：市场恐慌性抛盘 铅价再创新低】

受伦铅重挫拖累，沪铅延续低迷走势，上周五沪铅1109、1110合约纷纷跌至各路均线之下，且价格直接创出上市以来的新低。1109创单周的最大8.9%跌幅。主力合约周五转移至1110，短期市场超跌之后调整概率较大。本周面临中国宏观经济数据公布期，而同时美国周二晚间货币政策议息会议举行，市场仍会处于谨慎僵持阶段。

技术上，伦铅周线图上，连续三周收阴，在价格高位出现，形态上惯称三只乌鸦，说明上档

卖压十分沉重，上升动力失去。关注本周下方目标位2281美元支撑是否有效。如若有效，空单减持；否则反扑补空。短期在消息面未明朗前，以短线操作或观望为宜。

（新纪元期货研究所 刘文莉）

【螺纹钢：期价续跌可能性大】

美债、欧债危机轮番轰炸金融市场，宏观环境动荡，投资者恐慌情绪渐浓，资金持续流出金融市场，避险需求增加。在宏观环境恶化、缺乏下游实质需求的刺激下，期价上行乏力，主力合约 1201 合约上周结束了连续五周的上行态势，周五更是跌破均线支撑，跳空下行，MACD 指标走出“死叉”，在 4800 处有短暂支撑，后市期价在无明确利好因素的刺激下，续跌的可能性大，下一目标位前期低点 4680 点，建议投资者逢高择机建立空单。（新纪元期货研究所 尚甜甜）

【橡胶：下跌动能仍在 偏空谨慎操作】

天胶生产进入旺季，但合成橡胶价格坚挺。欧美债务危机引发大跌，商品有惯性下跌的动能。持仓方面多方大幅增仓，有赌反弹之意。技术上看，沪胶指数下挫至重要支撑位。未来几日走势至关重要，若跌破颈线，则可加空仓，若不能有效跌破颈线，则可能反弹。日内震荡概率更大，建议观望或日内短线操作，关注沪胶主力 1201 合约下方支撑位 32410，上方阻力位 34500。（新纪元期货研究所 吴宏仁）

【LLDPE：急速跌停侵吞七月涨幅 恐慌未散利好难能利多】

上周五连塑开盘 3 分钟即封于跌停，最终以 13144 手的卖盘挂单收于停板，短短 5 个交易日自高点 12275 急跌千点至 11255，重挫 8.3%，几近吞噬了 7 月整整一个月的涨幅，目前回顾近期连塑表现，独立的季节性概念性炒作在糟糕的宏观环境和低迷的现货交投面前显得不堪一击，12000 点告破后，市场信心快速逆转，高企的交易所库存和持仓的快速变动皆显示现货商和原先的多头获利者在争相抛售、逃离市场，以目前的进度看，空头力量仍未能完全释放。

周五晚间非农数据公布后，原油小有反弹、力度有限，已然表现出市场极大的谨慎心态，意大利和西班牙的国债收益率以及欧洲央行下一步的动作正受到市场的密切关注，但多数机构投资者基本不抱希望，周六早间标普调降美国主权债务评级虽然早有传闻但仍超出市场预期。当前欧元是否存在、全球经济再度探底，都已经成为可以被市场预期的概率事件，估计很快国内政策与经济形势的博弈方向将会逆转，但短期内，政策转变只会招来投资者的怀疑，无力与已经形成的悲观预期抗衡，后市卖压已然强劲。

考虑到原油表现稍好，80 至 85 一线仍然是有效支撑，连塑操作上不建议重仓，高位空仓可继续持有，今日反弹追空应控制仓位，止损可设于 10500 上方。（新纪元期货研究所 陈小林）

金融期货

【股指期货：短期有结束调整迹象，等待做多机会】

期指上周连续受外盘大跌影响，尽管顶住了前几天的下挫，但上周五在外盘罕见暴跌影响下出现较大幅度下挫。沪指周K线收中阴线，低点破2610点，连续两周失守5周线，预示未来调整压力仍大。消息面上，本周A股面临内忧外患。由于市场预期7月CPI数据继续高企，导致货币政策难放松；7月PMI指数公布，数据创出29个月来新低，显示经济前景有隐忧。美国7月份ISM制造业

指数下滑至50.9，引发市场担忧经济二次衰退，加之欧债危机愈演愈烈，导致欧美股市周四重挫，但技术上，目前股指远离5周均线，周五的大缺口有望在短期回补，下跌空间有限。仓位上老牌空头和多头均大幅减仓，显示了多空双方对未来的不确定性加大。操作上仍然建议时刻等待逢低做多机会，避免做空。（新纪元期货研究所 席卫东）



早盘提示信息

2011年8月8日星期一

说明:

- 1、除特别备注，以下中长建议皆针对主力合约；
- 2、下表所言支撑、压力皆指主力合约的短线阻力；
- 3、压力和支撑即是短线操作的建议止损位和(或)建议目标位；
- 4、支撑或压力也是中长建议中试探性建仓的止损位。

农产品

大豆	日内预测:	震荡整理	支撑:	4550	压力:	4750
	中长建议:	寻找季节性做多机会。				
	点评及建议:	系统性抛压之下，任何支撑显得那么不堪一击；大豆短期下跌空间得以释放，关注4500关键支撑				
豆粕	日内预测:	震荡整理	支撑:	3250	压力:	3450
	中长建议:	宏观不确定因素激增，但粕市迎接旺季，中期积极看涨				
	点评及建议:	系统性风险施压，豆粕盘中甚至促及跌停；3200之下不可追空，超跌市场面临反弹				
豆油	日内预测:	震荡整理	支撑:	9900	压力:	10500
	中长建议:	波段做多操作				
	点评及建议:	豆油跌落至关键颈线位，9900关键支撑面临考验，支撑有效可背靠于此建立多单，下破则宜偏空				
棉花	日内预测:	低开横走	支撑:	20500	压力:	21500
	中长建议:	前期中长线空单22000之下继续持有，轻仓谨慎加码。				
	点评及建议:	美棉指数本周微涨报收十字星，小幅收高，并且脱离前期下降区间，下方98.05美分支撑较强。预计美棉延续震荡走强概率较大。郑棉维持在下行通道中的格局未发生改变。期价维持21000-22000区间震荡约三周时间，形成阶段性密集区。若期价跌穿震荡区间下沿21000，将进一步挑战两万关口。但目前期价在21000附近探底回升，并未有效下破，另外持仓大增，资金关注度浓厚，意味着多空分歧较大，在未有效盘出震荡区间前，预计郑棉或将延续震荡横走格局。				
白糖	日内预测:	低开高走	支撑:	7103	压力:	7345
	中长建议:	收盘有效跌破7250多单可阶段止盈，新建试探性先导空单谨慎持有。				
	点评及建议:	周五系统性风险集中释放商品全线大跌，郑糖日内探底回升报收锤形线，考验至构筑头部形态的关键支撑位，多头抵抗明显，持仓变动利多，头部形态能否确认存在变数，建议若收盘跌破7250多单可阶段止盈，先导空单持有。				

玉米	日内预测:	高开震荡	支撑:	2348	压力:	2397
	中长建议:	1205多单设定2370为多单保护性止盈位, 当前价位空头暂缓入场。				
	点评及建议:	周五受整体恐慌氛围拖累跳空破坏反弹通道, 但日内成功带量翻阳线报收, 长下影线显示 2365 以下多单介入积极, 日内或继续震荡修复, 空头暂不宜大量建隔夜仓位。				
强麦	日内预测:	低开震荡	支撑:	2740	压力:	2773
	中长建议:	期价周五大幅走低, 中线暂时观望				
	点评及建议:	上周前四个交易日强麦期货维持震荡, 周五期价大幅下挫, 运行于所有均线系统下方。上周总成交量明显减少, 持仓略有增加。目前国内新麦收购整体稳定, 价格总体保持平稳, 收购进度偏缓, 上周国家临时存储小麦投放充足, 但成交继续低位徘徊。有市场传言, 为了掌控粮源, 国家或将启动小麦临时收储计划, 但具体政策尚未落实。今日关注前期低点2741一线的支撑情况, 不破支撑则可以逢低轻仓偏多操作; 否则观望。				
早籼稻	日内预测:	震荡整理	支撑:	2540	压力:	2600
	中长建议:	期价周五大幅收低, 中线暂时观望				
	点评及建议:	上周早稻期货冲高回落, 周五期价大幅下跌, 运行于均线系统下方, 成交量萎缩, 持仓水平下滑, 盘面走势偏弱。目前我国早稻收割工作已经接近尾声。上周, 我国早稻主产区收购价格出现明显上涨。收购主体开始积极入市, 局部地区加价收购现象存在。另外, 由于早稻收购期较短, 2011年各大粮库的补库需求都比较大, 收购主体集中入市, 也会在短时间内推高早稻收购价。上周五持仓大幅减少, 主力观望为主, 今日期价或将维持弱势震荡, 观望或短线操作为主。				
工业品						
铜	日内预测:	低开震荡	支撑:	66500	压力:	70000
	中长建议:	短期下跌趋势明显, 重心不断下移, 建议中线多单逢高出场。				
	点评:	伦铜上周五继续下跌, 或将打压沪铜再次低开走弱, 调整继续。				
锌	日内预测:	低开震荡	支撑:	17000	压力:	18000
	中长建议:	短期调整仍未结束, 重心不断下移, 建议多单出场观望。				
	点评:	伦锌上周五继续下跌, 或将打压沪锌再次低开走弱, 调整继续。				
铝	日内预测:	低开震荡	支撑:	17250	压力:	17600
	中长建议:	观望				
	点评及建议:	市场仍处于恐慌性阶段, 空头大幅打压, 令市场仍在动荡中, 宏观面近期未明朗, 等待市场企稳后操作, 或短线逢高偏空				

铅	日内预测:	低开震荡	支撑:	15800	压力:	16200
	中长建议:	观望				
	点评及建议:	受伦铅重挫拖累,沪铅延续低迷走势,上周五沪铅 1109、1110 合约纷纷跌至各路均线之下,且价格直接创出上市以来的最低价。周内 1109 创单周最大跌幅 8.9%。主力合约周五转移至 1110,铅基本面情况仍较差,不足以支撑铅价短期回升,技术上各指标也具有进一步向下发散的动力,短期弱勢调整概率较大。而当前宏观经济面消息也多,对市场情绪干扰大,短期轻仓操作或观望为主。				
螺纹钢	日内预测:	震荡下行	支撑:	4800	压力:	4900
	中长建议:	宏观环境恶化,中线多单逢高减持。				
	点评:	外围商品盘受欧债危机影响,大幅下挫,螺纹亦未能幸免,短期内续跌可能性大。建议前期多单逢高离场,择机建立空单。				
橡胶	日内预测:	惯性下跌	支撑:	32410	压力:	34500
	中长建议:	微观基本面利空期价,中长期空势不改				
	点评及建议:	天胶生产进入旺季,但合成橡胶价格坚挺。欧美债务危机引发大跌,商品有惯性下跌的动能。持仓方面多方大幅增仓,有赌反弹之意。技术上看,沪胶指数下挫至重要支撑位。未来几日走势至关重要,若跌破颈线,则可加空仓,若不能有效跌破颈线,则可能反弹。日内震荡概率更大,建议观望或日内短线操作,关注沪胶主力 1201 合约下方支撑位 32410,上方阻力位 34500。				
塑料	日内预测:	反弹后回落	支撑:	11000	压力:	11500
	中长建议:	高位空仓可继续持有,今日反弹追空应控制仓位,止损可设于 10500 上方				
	点评及建议:	高企的交易所库存和持仓的快速变动皆显示现货商和原先的多头获利者在争相抛售、逃离市场,以目前的进度看,空头力量仍未能完全释放。				
PVC	日内预测:	平开平走	支撑:	8000	压力:	8300
	中长建议:	暂时观望				
	点评及建议:	总体交投依然清淡,系统性风险主导,但非热点品种,建议少量参与。				
PTA	日内预测:	低开震荡	支撑:	9100	压力:	9750
	中长建议:	多单离场,空单谨慎持有				
	点评及建议:	PTA 受原油暴跌影响,跳空低开后重挫 4.72%。隔夜原油指数周五探底回升报收长下影小阳线,周一开盘后继续下挫。预计 PTA 周一低开后震荡的可能性较大。建议高抛低吸,短线为主。中长线观望为宜。				
金融产品						
股指期货	日内预测:	震荡上扬	支撑:	2800	压力:	3300
	中长建议:	逐步建仓多单至 30% 仓位待涨。				

点评及建议：

期指上周连续受外盘大跌影响，尽管顶住了前几天的下挫，但上周五在外盘罕见暴跌影响下出现较大幅度下挫。沪指周K线收中阴线，低点破2610点，连续两周失守5周线，预示未来调整压力仍大。消息面上，本周A股面临内忧外患。由于市场预期7月CPI数据继续高企，导致货币政策难放松；7月PMI指数公布，数据创出29个月来新低，显示经济前景有隐忧。美国7月份ISM制造业指数下滑至50.9，引发市场担忧经济二次衰退，加之欧债危机愈演愈烈，导致欧美股市周四重挫，但技术上，目前股指远离5周均线，周五的大缺口有望在短期回补，下跌空间有限。仓位上老牌空头和多头均大幅减仓，显示了多空双方对未来的不确定性加大。操作上仍然建议时刻等待逢低做多机会，避免做空。

免责声明

本报告的信息来源于已公开的资料，我们力求但不保证这些信息的准确性、完整性或可靠性。报告内容仅供参考，报告中的信息或所表达观点不构成期货交易依据，新纪元期货有限公司不对因使用本报告的内容而引致的损失承担任何责任。投资者不应将本报告为作出投资决策的惟一参考因素，亦不应认为本报告可以取代自己的判断。在决定投资前，如有需要，投资者务必向咨询期货研究员并谨慎决策。

本报告旨在发送给新纪元期货有限公司的特定客户及其他专业人士。报告版权仅为新纪元期货有限公司所有，未经书面许可，任何机构和个人不得以任何形式翻版、复制和发布。如引用发布，需注明出处为新纪元期货有限公司研究所，且不得对本报告进行有悖原意的引用、删节和修改。

新纪元期货有限公司对于本免责声明条款具有修改权和最终解释权。

联系我们

总部

地址: 江苏省徐州市淮海东路 153 号新纪元期货大厦

电话: 0516-83831105 83831109

北京东四十条营业部

地址: 北京市东城区东四十条 68 号平安发展大厦 407 室

电话: 010-84261653

南京营业部

地址: 南京市北门桥路 10 号 04 栋 3 楼

电话: 025-84787997 84787998 84787999

广州营业部

地址: 广东省广州市越秀区东风东路 703 号粤剧院文化大楼 11 层

电话: 020-87750882 87750827 87750826

苏州营业部

地址: 苏州园区苏华路 2 号国际大厦六层

电话: 0512-69560998 69560988

常州营业部

地址: 江苏省常州市武进区延政中路 2 号世贸中心 B 栋 2008

电话: 0519-88059972 0519-88059978

杭州营业部

地址: 浙江省杭州市上城区江城路 889 号香榭商务大厦 7-E、F

电话: 0571-56282606 0571-56282608

全国统一客服热线: 0516-83831105 83831109

欢迎访问我们的网站: <http://www.neweraqh.com.cn>