



早盘简报

2011年8月3日星期三

最新国际财经信息

- 1、美国总统奥巴马周二(2日)签署法案上调美国债务上限，使被他称作是令美国经济不安的争论告一段落，并在距离美国政府无力偿还债款前十个小时避免了违约。
- 2、美国商务部周二(8月2日)称，美国6月个人支出月率下降0.2%，为2009年9月以来首次下滑，预期升0.2%，前值由持平修正为上升0.1%。
- 3、欧盟统计局周二(8月2日)公布数据显示，欧元区17国6月生产者物价指数(PPI)月率持平，年率上升5.9%，增速连续第二个月放缓，归因于欧元区经济复苏缓慢及原油价格回落。

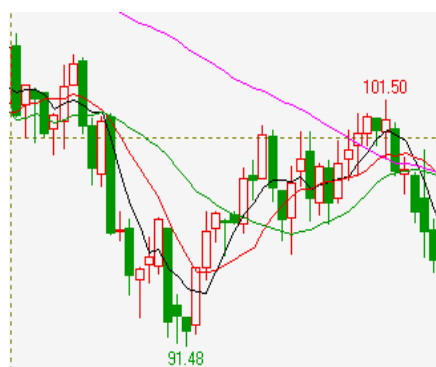
最新大宗商品动态

美元指数//////////



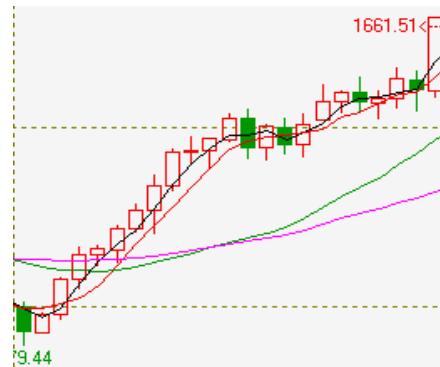
美元指数 2日开盘74.29，最高74.73，最低74.2，收于74.61，上涨0.43%。

原油//////////



原油指数2日开盘96.23，最高96.66，最低94.50，收于95.01，下跌1.2%。

黄金（伦敦金）//////////



伦敦金2日开盘1620.41美元/盎司，最高1660.80美元/盎司，最低1616.58美元/盎司，收于1660.35美元/盎司，上涨2.46%。

农产品

【豆市：外盘提振下，连盘豆市有望联动上涨】

市场避险情绪升温，隔夜美元与黄金同涨，有色金属收跌、美国股市加速下挫收出八连阴；芝加哥市场却全线收涨，酷热天气引发单产忧虑，玉米盘尾于涨停板报收，豆市探底回升，豆油收涨 1.68%突破长短期均线；受外围商品市场分化走势影响，日内连盘豆市油脂仍具备领涨商品的条件。凌晨消息称，发改委批准金龙鱼涨价幅度在 5%左右，食用油限价令终结，连盘豆油高位蓄势，日内有望突破 10350 至 10400 压力区域，有效站稳 10400 多单持有；连豆 4700 关口得到夯实和整固，日内高开有望加速上涨；猪肉价格连续两周回落，连粕价格十数日菱形整理，3360 点为关键支撑，若失手技术回落将扩大至 3310 一带，而站稳 3400 多单依然可持；总体而言，豆市主力多头资金持仓没有放松迹象，有助于价格震荡蓄势后展开突破。(新纪元期货研究所 王成强)

【棉花：高开震荡，短线偏多操作】

郑棉主力1201合约周二小幅高开，日内震荡走低，微涨65点报收小阴线。郑棉仍处21300-22000震荡区间。昨日晚间美国国会通过了提高债务上限的议案，此举动使得市场忧虑消散，吸引了新买家入市，推动期价。美棉指数8月2日冲高回落报收小阳线，站稳20日均线，周线更突破重要技术关口5周均线。预计美棉的走高将对郑棉有所提振，3日郑棉高开后震荡偏多的概率较大。建议前期空单22000之下继续持有，亏损多单逢高减仓离场。（新纪元期货研究所 石磊）

【白糖：空头主力不坚决，产销数据或助郑糖企稳】

受隔夜美糖超过 2.7%的跌幅拖累，昨日郑糖主力低开 31 点，震荡下行，盘间试破前日低点，表现疲弱，尾盘半小时减仓放量价格回升，空头获利平仓盘集中，银河、永安、华泰长城、万达等活跃空头均减持兑现盈利，对后市看空信心不坚决；昨日广西率先公布 7 月产销数据，单月销量同比向好，工业库存降至 102.4 万吨，随后其他产区产销数据将陆续公布，构成短期利好，在当前现货价格坚挺、华东销区仍零星可见逼近 8000 元/吨价格背景之下，不宜过分沽空郑糖，建议获利短空逢低平仓落袋，短多盯住 7270 盘间支撑决定去留。（新纪元期货研究所 高岩）

【早籼稻：日内短线操作为主】

干旱题材炒作又起，周二早稻高开震荡，收带长上影线的小阳线，期价上行至 40 日均线上方。消息面上，从国家防总获悉：7 月份以来，我国南方大部出现持续高温少雨天气，部分地区伏旱露头并呈发展态势，短期吸引炒作资金介入，昨日早稻期货大幅增仓放量。但随后国家农业部宣布，截至 8 月 1 日，全国已收获早稻 92.9%。从各地反映情况看，今年早稻种植面积稳定，单产提高较多，主产区普遍呈增产趋势，今年早稻将实现恢复性增产。现货市场的平稳不支持期价大幅反弹，导致尾盘期价回落。后续密切关注旱情发展及主力资金持仓变化，今日期价或将维持震荡，观望或日内短线操作为主。（新纪元期货研究所 张伟伟）

工业品

【沪铜：中线多单轻仓谨慎持有】

参议院通过债限协议支持美元走高，打压以美元计价的期铜走低，但全球最大铜矿的供应持续中断以及美国 7 月汽车销量温和上升,限制稍早跌幅，伦铜周二探低回升，报收于 9253 点。消息面智利 Escondida 工人罢工进入第 12 天，这将继续支撑铜价，但铜矿工人周一降低对奖金的要求使双方和解可能性增加。沪铜周一大幅下跌，今日或将止跌整理，中期或将保持震荡上行之势，中线多单轻仓持有，重仓多单在期价有效下破 72000 点后逢高减持。（新纪元期货研究所 程艳荣）

【沪铅：沪铅领跌 关注晚间公布数据】

美国经济数据不佳及美元反弹影响，金属再度承压回落。价格探至 60 日均线附近止跌回升。技术指标显示将有进一步下滑可能。昨日沪铅低开低走，1109 合约最低报价 17075.，以 2.36%跌幅报收，目前大部分铅酸蓄电池企业仍面临停业整顿，仅部分企业开始复产，基本面情况 很差，

短期有进一步跟跌的可能性。同时美国今晚将公布 6 月工厂订单和 ADP 就业数据，市场将会对金属市场产生重大影响。以轻仓短线操作。（新纪元期货研究所 刘文莉）

【螺纹钢：中线多单可继续谨慎持有】

昨日螺纹钢主力合约 1110 合约盘中在日内均线上方窄幅震荡，收于一根小阳线，上行态势较好。主力资金移仓明显，远月 1201 合约表现较弱，盘中上探 4950 一线未果，收于一根小阴线，上涨动力略显不足，成交量大幅萎缩，持仓量继续增加。技术面上 5 日均线对期价的支撑较强，上方 5000 点压力较大。预计后市期价高位震荡的可能性大，建议 1201 合约短线多单适量减仓，前期中线多单可继续谨慎持有。（新纪元期货研究所 程艳荣）

【橡胶：高位震荡 持仓观望】

汽车产业补贴政策预期落空带来利空，但近期天胶供应略紧，同时合成橡胶价格上涨等对天然橡胶价格构成支撑。持仓方面，多空双方均有增仓，但多方增仓意愿较强。技术面看，期价逼近重要阻力位。综合来说，短期沪胶或维持高位震荡，日内关注沪胶主力 1201 合约上方阻力位 36400，下方支撑位 35000。（新纪元期货研究所 吴宏仁）

【LLDPE：获台塑停产支撑 但短期宏观压力渐增】

昨晚宏观消息面表现温和，但受到之前一系列利空数据对信心的打击，新的美国消费者支出数据重击股市，道琼斯指数重挫 2.19% 至 11866.62 点，30 只成份股全部下跌，连续第八个交易日走低，成为 2008 年 10 月以来持续时间最长的一轮跌势，累计跌幅已超过 800 点，信心受挫由此可见一斑。黄金正在不断刷新历史新高，避险情绪则暴露无遗，工业品料将持续承压。

但台湾台塑年内第七次火灾将自己推向停产深渊，其年产 70 万吨 1 号蒸汽裂解装置重启时间无限期延期，另外其年产 130 万吨 3 号蒸汽裂解装置计划于本月中旬停车进行例行检修。给塑料打来一定支撑。不过目前，现货市场中东货源居多、供应充足，整体的提振还是较为有限。

维持上日操作建议，盘中破 12000 时减仓，收盘前未收回 12000 则全部离场，否则轻仓多单继续持有，暂时连塑仍不宜沽空。（新纪元期货研究所 陈小林）

金融期货

【股指期货：短期有结束盘整可能，等待做多机会】

受央行再次重申继续实施稳健货币政策及美股市场周一下跌影响，期指昨日低开出现快速跳水，截止收盘前，个股开始活跃，指数收出较长下影线。由于市场压抑已久，后期具备再次反弹的可能性，建议观望，等待逢低做多机会，尽管市场利空偏多，但避免做空。（新纪元期货研究所 席卫东）



早盘提示信息

2011年8月3日星期三

说明:

- 1、除特别备注，以下中长建议皆针对主力合约；
- 2、下表所言支撑、压力皆指主力合约的短线阻力；
- 3、压力和支撑即是短线操作的建议止损位和(或)建议目标位；
- 4、支撑或压力也是中长建议中试探性建仓的止损位。

农产品

| | | | | | | |
|----|--------|--|-----|-------|-----|-------|
| 大豆 | 日内预测: | 震荡走强 | 支撑: | 4650 | 压力: | 4750 |
| | 中长建议: | 寻找季节性做多机会。 | | | | |
| | 点评及建议: | 美豆天气市升温，止跌回升；连豆增仓放量突破4700整数关口，支撑上移至4700，日内有望加速上涨 | | | | |
| 豆粕 | 日内预测: | 震荡走强 | 支撑: | 3300 | 压力: | 3450 |
| | 中长建议: | 宏观不确定因素激增，但粕市迎接旺季，中期积极看涨 | | | | |
| | 点评及建议: | 连粕3360至3380区域支撑显著，收复3400多单持有，而下破3360多单减仓 | | | | |
| 豆油 | 日内预测: | 震荡整理 | 支撑: | 10150 | 压力: | 10500 |
| | 中长建议: | 波段做多操作 | | | | |
| | 点评及建议: | 发改委批准金龙鱼涨价幅度在5%左右，食用油限价令终结，豆油有效突破10350至10400压力区域站稳10400多单持有，否则宜减仓 | | | | |
| 棉花 | 日内预测: | 高开震荡 | 支撑: | 21300 | 压力: | 22000 |
| | 中长建议: | 前期中长线空单22000之下继续持有，亏损多单逢高减仓观望 | | | | |
| | 点评及建议: | 郑棉仍处底部区间震荡，美棉指数昨日晚间继续收高，站稳20日均线，周线突破重要技术关口，站上5周均线，预计美棉的走高将提振郑棉。建议前期空单继续持有，逢高获利减仓，亏损多单逢高减仓止损离场。 | | | | |
| 白糖 | 日内预测: | 低开高走 | 支撑: | 7165 | 压力: | 7450 |
| | 中长建议: | 未效跌穿7270多单可谨慎持有，空单逢低分批止盈。 | | | | |
| | 点评及建议: | 受隔夜美糖大跌逾2.7%拖累，昨日郑糖低开下行，盘间试破前日低点，盘尾半小时获利空单止盈离场集中，对后市看空信心不坚决，7月产销数据陆续出台，总体向好，或提振郑糖企稳，短空应及时止盈。 | | | | |
| 玉米 | 日内预测: | 高开低走 | 支撑: | 2363 | 压力: | 2405 |
| | 中长建议: | 1205设定2363为多单保护性止盈位，空头暂缓入场。 | | | | |

| | | | | | | |
|------------|--------|--|-----|-------|-----|-------|
| | 点评及建议: | 近日数次上攻 2400 关口无果, 增仓放量下跌考验 60 日长期均线支撑, 反弹显乏力, 若失守常规均线密集区则短多平仓兑现盈利, 短空可试探性建立先导仓位, 参考止损位 2405。 | | | | |
| 强麦 | 日内预测: | 震荡偏强 | 支撑: | 2769 | 压力: | 2795 |
| | 中长建议: | 期价震荡收阳, 低位多单继续持有 | | | | |
| | 点评及建议: | 周二强麦期货高开震荡走强, 成交量较昨日大幅增加, 持仓量继续增加。目前国内小麦市场保持平稳, 没有明显变化, 小麦价格依旧弱勢稳定运行, 局部地区小幅波动。隔夜外盘, 谷物市场大幅上涨, 美麦指数收涨 5.45%, 今日国内强麦期货或将震荡走强, 短多操作为主。 | | | | |
| 早籼稻 | 日内预测: | 震荡整理 | 支撑: | 2585 | 压力: | 2630 |
| | 中长建议: | 期价震荡收阳, 中线暂时观望 | | | | |
| | 点评及建议: | 干旱题材炒作又起, 周二早稻高开震荡, 收带长上影线的小阳线, 期价上行至 40 日均线上方。消息面上, 从国防总获悉: 7 月份以来, 我国南方大部出现持续高温少雨天气, 部分地区伏旱露头并呈发展态势, 短期吸引炒作资金介入, 昨日早稻期货大幅增仓放量。但现货市场的平稳不支持期价大幅反弹, 导致尾盘期价回落。今日期价或将维持震荡, 观望或日内短线操作为主。 | | | | |
| 工业品 | | | | | | |
| 铜 | 日内预测: | 震荡整理 | 支撑: | 72000 | 压力: | 74000 |
| | 中长建议: | 中期或将保持震荡上行之势, 中线多单轻仓持有, 重仓多单在期价有效下破 72000 点后逢高减持。 | | | | |
| | 点评: | 伦铜周二探低回升, 全球最大铜矿的供应持续中断继续提振铜价, 今日铜价或将止跌整理。 | | | | |
| 锌 | 日内预测: | 震荡整理 | 支撑: | 18300 | 压力: | 19000 |
| | 中长建议: | 中期或将保持震荡上行之势, 中线多单轻仓谨慎持有, 重仓多单逢高减持。 | | | | |
| | 点评: | 伦锌周二探底回升, 锌价今日或将止跌整理。 | | | | |
| 铝 | 日内预测: | 低开震荡 | 支撑: | 18000 | 压力: | 18500 |
| | 中长建议: | 中线多单轻仓持有 | | | | |
| | 点评及建议: | 沪铝近期大幅上涨, 周五获利回吐, 价格向下回调的压力减轻, 向下空间有限, 但市场近期不确定因素多, 价格波动较大, 短线轻仓操作。 | | | | |
| 铅 | 日内预测: | 低开震荡 | 支撑: | 17000 | 压力: | 17800 |
| | 中长建议: | 中线多单轻仓持有 | | | | |
| | 点评及建议: | 美国经济数据不佳及美元反弹影响, 金属再度承压回落。价格探至 60 日均线附近止跌回升。技术指标显示将有进一步下滑可能。昨日沪铅低开低走, 1109 合约最低报价 17075., 以 2.36% 跌幅报收, 目前大部分铅酸蓄电池企业仍面临停 | | | | |

| | | | | | | |
|-------------|--------|--|-----|-------|-----|-------|
| | | 业整顿，仅部分企业开始复产，基本面情况很差，短期有进一步跟跌的可能性。同时美国今晚将公布6月工厂订单和ADP就业数据，市场将会对金属市场产生重大影响。以轻仓短线操作。 | | | | |
| 螺纹钢 | 日内预测: | 高位震荡 | 支撑: | 4900 | 压力: | 5000 |
| | 中长建议: | 中线前期多单可继续谨慎持有。 | | | | |
| | 点评: | 5日均线对期价的支撑较强，MACD指标中，DIFF线和DEA线开口放大，继续向上运行，预计后市期价高位震荡的可能性大。 | | | | |
| 橡胶 | 日内预测: | 震荡 | 支撑: | 35000 | 压力: | 37500 |
| | 中长建议: | 微观基本面利空期价，中长期空势不改 | | | | |
| | 点评及建议: | 汽车产业补贴政策预期落空带来利空，但近期天胶供应略紧，同时合成橡胶价格上涨等对天然橡胶价格构成支撑。持仓方面，多空双方均有增仓，但多方增仓意愿较强。技术面看，期价逼近重要阻力位。综合来说，短期沪胶或维持高位震荡，日内关注沪胶主力1201合约上方阻力位36400，下方支撑位35000。 | | | | |
| 塑料 | 日内预测: | 低开平走 | 支撑: | 12000 | 压力: | 12300 |
| | 中长建议: | 盘中破12000减仓，收盘前未收回12000则全部离场，否则轻仓多单继续持有 | | | | |
| | 点评及建议: | 美债危机逐渐淡出视野，市场重新重视基本面数据，油价连续下挫，塑料下行压力继续增加，但台塑停产提供较强支撑，将继续考验12000支撑，操作上保持弹性，坚守12000一线 | | | | |
| PVC | 日内预测: | 低开平走 | 支撑: | 8400 | 压力: | 8500 |
| | 中长建议: | 适当长持，可继续背靠8400偏多操作 | | | | |
| | 点评及建议: | 总体交投依然清淡，近期跟进连塑强势，表现积极，后市仍有一定空间，但非热点品种，建议少量参与。中短线依然可偏多操作。 | | | | |
| PTA | 日内预测: | 低开震荡 | 支撑: | 9400 | 压力: | 9750 |
| | 中长建议: | 前期多单谨慎持有，逢高可适当减仓 | | | | |
| | 点评及建议: | PTA强势不改，8月3日尾盘大幅拉高，报收小阳线，但上行遇20周均线压制。隔夜原油指在2日晚间继续下挫。预计PTA日内低开后震荡偏多的可能性较大。建议前期多单可逢高适当减持，依托5日均线短线操作为主。 | | | | |
| 金融产品 | | | | | | |
| 股指期货 | 日内预测: | 震荡上扬 | 支撑: | 2900 | 压力: | 3300 |
| | 中长建议: | 逢低逐步建立多单至30%仓位待涨。 | | | | |
| | 点评及建议: | 受央行再次重申继续实施稳健货币政策及美股市场周一下跌影响，期指昨日低开出现快速跳水，截止收盘前，个股开始活跃，指数收出较长下影线。由于市场压抑已久，后期具备再次反弹的可能性，建议观望，等待逢低做多机会，尽管市场利空偏多，但避免做空。 | | | | |

免责声明

本报告的信息来源于已公开的资料，我们力求但不保证这些信息的准确性、完整性或可靠性。报告内容仅供参考，报告中的信息或所表达观点不构成期货交易依据，新纪元期货有限公司不对因使用本报告的内容而引致的损失承担任何责任。投资者不应将本报告为作出投资决策的惟一参考因素，亦不应认为本报告可以取代自己的判断。在决定投资前，如有需要，投资者务必向咨询期货研究员并谨慎决策。

本报告旨在发送给新纪元期货有限公司的特定客户及其他专业人士。报告版权仅为新纪元期货有限公司所有，未经书面许可，任何机构和个人不得以任何形式翻版、复制和发布。如引用发布，需注明出处为新纪元期货有限公司研究所，且不得对本报告进行有悖原意的引用、删节和修改。

新纪元期货有限公司对于本免责声明条款具有修改权和最终解释权。

联系我们

总部

地址: 江苏省徐州市淮海东路 153 号新纪元期货大厦

电话: 0516-83831105 83831109

北京东四十条营业部

地址: 北京市东城区东四十条 68 号平安发展大厦 407 室

电话: 010-84261653

南京营业部

地址: 南京市北门桥路 10 号 04 栋 3 楼

电话: 025-84787997 84787998 84787999

广州营业部

地址: 广东省广州市越秀区东风东路 703 号粤剧院文化大楼 11 层

电话: 020-87750882 87750827 87750826

苏州营业部

地址: 苏州园区苏华路 2 号国际大厦六层

电话: 0512-69560998 69560988

常州营业部

地址: 江苏省常州市武进区延政中路 2 号世贸中心 B 栋 2008

电话: 0519-88059972 0519-88059978

杭州营业部

地址: 浙江省杭州市上城区江城路 889 号香榭商务大厦 7-E、F

电话: 0571-56282606 0571-56282608

全国统一客服热线: 0516-83831105 83831109

欢迎访问我们的网站: <http://www.neweraqh.com.cn>