



2011年5月19日星期四 早盘提示

最新国际财经信息

1、欧盟统计局(Eurostat)周三(18日)公布，欧元区3月建筑业产出月率下降0.3%，年率下降4.9%，德国的强劲增长难敌其他成员国的低迷不振。2月建筑业产出经修正后月率下降0.8%，年率增长3.9%，初值为月降0.7%，年增3.5%。从国家来看，法国3月建筑业产出月率下降0.3%，斯洛文尼亚下降7.4%，葡萄牙下降5.1%，德国3月建筑业产出月率增长6.2%。此外，欧盟27国3月建筑业产出月率增长1.9%。

2、加拿大统计局周三(18日)公布数据显示，加拿大4月领先指标月率上升0.8%，预期上升0.6%；并修正了3月领先指标数据，由初值的上升0.8%修正为上升0.6%。

3、英国国家统计局周三(18日)数据显示，英国4月失业率为4.6%，预期4.5%，前值4.5%。英国4月失业率为2009年9月以来首次出现上升，且升至11个月(2010年6月以来)新高水平。英国4月申请失业金人数意外增加1.24万人，为15个月(2010年1月以来)最大增幅。前值(3月申请失业人数)增加0.07万人。

4、美联储18日公布的于4月26、27日两天的联邦公开市场委员会(FOMC)会议纪要显示，几乎所有联储官员都同意，通往正常化的第一步应该是8月开始停止对抵押贷款本金支付的再投资，多数成员都倾向于先提高短期利率，再出售联储持有的证券资产。绝大多数人都同意：应将利率调整作为美联储手中的“主动工具”，并且他们倾向于将按照预先公布的日程表出售联储持有的证券资产。

最新大宗商品动态

美元指数//////////



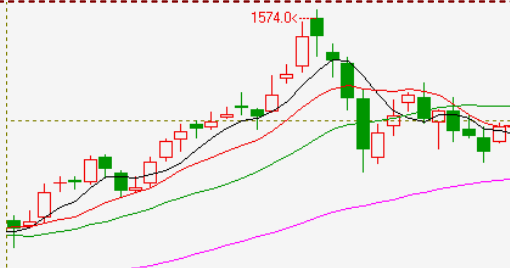
美元指数18日开盘75.26，最高75.59，最低75.13，收于75.39，上涨0.03%。

原油//////////



原油指数18日开盘98.45，最高101.65，最低98.45，收于100.64，上涨2.23%。

黄金(纽约金06)//////////



纽约金0618日开盘1486.5美元/盎司，最高1498.4美元/盎司，最低1485.5美元/盎司，收于1495.8美元/盎司，上涨1.07%。

早盘提示信息

说明:		1、除特别备注，以下中长建议皆针对持仓最高之主力合约； 2、下表所言支撑、压力皆指主力合约的短线阻力； 3、压力和支撑即是短线操作的建议止损位和(或)建议目标位； 4、支撑或压力也是中长建议中试探性建仓建议的止损位。				
沪深300	日内预测:	震荡走高	支撑:	2900	压力:	3300
	中长建议:	等待反弹机会。				
	点评:	换月接近尾声，将反弹。				
大豆	日内预测:	高开平走	支撑:	4310	压力:	4485
	中长建议:	南美收获季节，北半球大豆迎接种植季节，豆市震荡偏多				
	点评:	连豆 4350 一带形成支撑，则有望追随美盘迎来反弹，日内压力 4430				
豆粕	日内预测:	高开平走	支撑:	3250	压力:	3500
	中长建议:	宏观不确定因素激增，但粕市迎接旺季，粕市震荡走强				
	点评:	市场交投氛围趋暖，粕市有望追随美盘反弹，压力 3330，关注仓量变动				
豆油	日内预测:	高开平走	支撑:	9800	压力:	10200
	中长建议:	原油高位出现大幅回撤，豆油高位震荡旷日持久，后市存在补跌要求				
	点评:	隔夜商品普涨，芝加哥谷物市场天气提振作用明显，表现尤甚，连豆油压力 10130，关注仓量配合				
棕榈	日内预测:	高开平走	支撑:	8800	压力:	9200
	中长建议:	夏季降至，棕油消费利好，然市场情绪悲观，棕油恐弱势寻底				
	点评:	市场交投氛围维稳，棕油 9000 一带疑似震荡筑底，有效站稳 9050 多单谨慎持仓				
菜油	日内预测:	高开平走	支撑:	9850	压力:	10800
	中长建议:	原油高位出现大幅回撤，菜油高位震荡偏空操作				
	点评:	菜油加速移仓 1201 合约，菜籽政策提振激烈菜油领涨油脂，稳站 10150 多单持有				
白糖	日内预测:	高开低走	支撑:	6500	压力:	6825
	中长建议:	新建欲抄底多单逢反弹平仓，高位获利充分空单阶段止盈				
	点评:	日线组合呈现短期上升三角形形态，昨日回撤在正常范围内，但短线量能配合衰减，密切关注高开后量能支撑能否满足突破				

强麦	日内预测:	高开低走	支撑:	2855	压力:	2928
	中长建议:	新多单依托 2845 轻仓持有, 获利空单减持兑现盈利				
	点评:	逼近上行突破时间窗口成交量大减, 日内成交量不放大至 2 万附近则难以突破站稳 2900				
棉花	日内预测:	高开低走	支撑:	24130	压力:	26415
	中长建议:	多单逢反弹平仓, 高位获利空单减仓兑现盈利				
	点评:	浙江永安大减多单, 持仓立场多变, 5 月 5 日缺口迟迟未全回补, 若成交量继续走低则日内高开低走概率大				
籼稻	日内预测:	平开高走	支撑:	2466	压力:	2535
	中长建议:	空单逢低减持兑现盈利, 低位多单依托 5 日均线持有				
	点评:	日线长上影试破 2500 关口, 成交配合积极, 有效收复 2500 短多可顺利加仓				
玉米	日内预测:	高开平走	支撑:	2352	压力:	2424
	中长建议:	未跌破 2341 新多单轻仓持有, 获利空单减持				
	点评:	振幅趋窄, 日线周期乖离率在 0 轴附近纠缠, 短线难有大动作				
铜	日内预测:	高开平走	支撑:	66000	压力:	68500
	中长建议:	中期空势不改, 轻仓空单继续持有				
	点评:	昨夜外盘强劲反弹, 建议预留部分资金做日内短线对冲风险。				
锌	日内预测:	高开平走	支撑:	16500	压力:	17000
	中长建议:	中期空势不改, 轻仓空单继续谨慎持有				
	点评:	昨夜外盘强劲反弹, 建议预留部分资金做日内短线对冲风险。				
沪铝	日内预测:	高开低走	支撑:	16600	压力:	16750
	中长建议:	前期轻仓空单谨慎持有				
	点评:	美联储对量化宽松政策的会议, 刺激商品市场大幅反弹。沪铝在基本面恶化下被动跟随, 短期谨防冲高回落的危险。短线不宜追高。				
沪铅	日内预测:	高开低走	支撑:	16800	压力:	17300
	中长建议:	前期轻仓空单谨慎持有				
	点评:	美联储对量化宽松政策的会议, 刺激商品市场大幅反弹。沪铅在基本面恶化下被动跟随,				

		短期谨防冲高回落的危险。短线不宜追高。				
燃油	日内预测:	高开平走	支撑:	4900	压力:	5000
	中长建议:	暂时离场观望, 短期机会不大				
	点评:	国内政策持续收紧, 但恐慌情绪暂时减弱, 后市政策动向仍是关键, 当前对通胀前景及政策取向观点分化, 需要进一步观察, 多看少动				
连塑	日内预测:	高开平走	支撑:	10500	压力:	11200
	中长建议:	中线空单适量减仓, 短线反弹第一目标位 11200-11300				
	点评:	原油大幅杀跌后 100 附近偏弱震荡或将延续, 短期向下空间不大, 国内化工品借机反抽可能性居高, 空单适量减仓为宜				
PVC	日内预测:	高开平走	支撑:	8000	压力:	8250
	中长建议:	中线空单减仓, 短线背靠 8000 逢低做多, 收盘前离场				
	点评:	前期利空逐步消化, 短期面临反弹, 8000 支撑初步守稳, 向上空间可能有限, 不易追高, 重要压力 8250-8300				
PTA	日内预测:	高开平走	支撑:	9300	压力:	9800
	中长建议:	中线空单减持, 短线逢低偏多操作				
	点评:	短期有反弹需要, 但力度较弱, 技术目标位 9800-10000				
黄金	日内预测:	高开平走	支撑:	310.0	压力:	315.0
	中长建议:	暂时观望, 前期多单可逢高适当减持				
	点评:	黄金依然守稳于主要均线及重要价格关口之上, 长期涨势尚未改, 面对美元压力依然现强, 其安全港作用并未动摇, 近期主要受获利减持及美元强势打压, 短期或持续震荡, 可区间操作或暂时观望				

免责声明

本报告的信息来源于已公开的资料，我们力求但不保证这些信息的准确性、完整性或可靠性。报告内容仅供参考，报告中的信息或所表达观点不构成期货交易依据，新纪元期货有限公司不对因使用本报告的内容而引致的损失承担任何责任。投资者不应将本报告为作出投资决策的惟一参考因素，亦不应认为本报告可以取代自己的判断。在决定投资前，如有需要，投资者务必向咨询期货研究员并谨慎决策。

本报告旨在发送给新纪元期货有限公司的特定客户及其他专业人士。报告版权仅为新纪元期货有限公司所有，未经书面许可，任何机构和个人不得以任何形式翻版、复制和发布。如引用发布，需注明出处为新纪元期货有限公司研究所，且不得对本报告进行有悖原意的引用、删节和修改。

新纪元期货有限公司对于本免责声明条款具有修改权和最终解释权。

联系我们

新纪元期货有限公司 总部

地址: 江苏省徐州市淮海东路 153 号新纪元期货大厦

电话: 0516-83831105 83831109

新纪元期货有限公司 北京东四十条营业部

地址: 北京市东城区东四十条 68 号平安发展大厦 407 室

电话: 010-84261653

新纪元期货有限公司 南京营业部

地址: 南京市北门桥路 10 号 04 栋 3 楼

电话: 025-84787997 84787998 84787999

新纪元期货有限公司 广州营业部

地址: 广东省广州市越秀区东风东路 703 号粤剧院文化大楼 11 层

电话: 020-87750882 87750827 87750826

新纪元期货有限公司 苏州营业部

地址: 苏州园区苏华路 2 号国际大厦六层

电话: 0512-69560998 69560988

新纪元期货有限公司 常州营业部

地址: 江苏省常州市武进区延政中路 2 号世贸中心 B 栋 2008

电话: 0519-88059972 0519-88059978

新纪元期货有限公司 杭州营业部

地址: 浙江省杭州市上城区江城路 889 号香榭商务大厦 7-E、F

电话: 0571-56282606 0571-56282608

全国统一客服热线: 0516-83831105 83831109

欢迎访问我们的网站: <http://www.neweraqh.com.cn>