



2011年5月18日星期三 早盘提示

最新国际财经信息

1、美国4月新屋开工总数年化52.3万户，预期56.7万户，前值54.9万户。美国4月新屋开工年化月率下降10.6%，前值上升7.2%。美国4月营建许可总数55.1万户，预期59.0万户，前值59.4万户。美国4月营建许可月率下降4.0%，前值上升7.5%。

美国4月产能利用率为76.9%，预期77.7%，前值77.4%。美国4月工业产出月率持平，预期上升0.6%，前值上升0.8%。美国4月制造业产出自去年6月以来首次下滑。

美国5月13日当周API原油库存增加270万桶。美国5月13日当周API汽油库存减少67.6万桶。

2、欧洲央行：5月13日止当周外汇储备增持1亿欧元，至1751亿欧元。欧洲央行：5月13日止当周黄金和黄金投资品的储备较上周持平。

3、欧洲央行(ECB)周二(17日)表示，在周二的常规一周期存款拍卖中，从欧元区银行体系中回收了760亿欧元，为连续第二周满足目标。欧洲央行表示，此次拍卖收到了74家投标买盘，总价值约857.55亿欧元，之前一周为72家投标买盘，总价值约1091.49亿欧元。欧洲央行表示，此次拍卖设定的边际利率为1.16%，略高于之前一周的1.15%。

最新大宗商品动态

美元指数//////////



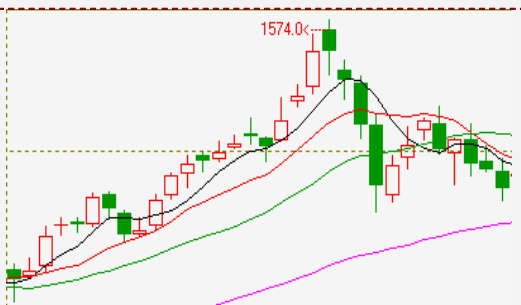
美元指数17日开盘75.62，最高75.83，最低75.34，收于75.37，下跌0.32%。

原油//////////



原油指数17日开盘97.97，最高98.69，最低96.13，收于98.44，上涨0.16%。

黄金(纽约金06)//////////



纽约金0617日开盘1489.0美元/盎司，最高1496.2美元/盎司，最低1472.8美元/盎司，收于1480.0美元/盎司，下跌0.71%。

早盘提示信息

说明：

- 1、除特别备注，以下中长建议皆针对持仓最高之主力合约；
- 2、下表所言支撑、压力皆指主力合约的短线阻力；
- 3、压力和支撑即是短线操作的建议止损位和(或)建议目标位；

		4、支撑或压力也是中长建议中试探性建仓建议的止损位。				
沪深300	日内预测:	震荡	支撑:	2900	压力:	3300
	中长建议:	等待反弹机会。				
	点评:	换月加快,震荡难免。				
大豆	日内预测:	高开平走	支撑:	4310	压力:	4730
	中长建议:	南美收获季节,北半球大豆迎接种植季节,豆市震荡偏多				
	点评:	连豆创新低并收于新低,抛储压力沉重,CBOT市场提振,日内存反弹要求,关注市场交投氛围是否支持反弹,压力4390				
豆粕	日内预测:	高开平走	支撑:	3250	压力:	3500
	中长建议:	宏观不确定因素激增,但粕市迎接旺季,粕市震荡走强				
	点评:	连粕3310未能收复,以至加速寻底至3250附近;CBOT市场提振,日内存在反弹要求,压力3310				
豆油	日内预测:	高开平走	支撑:	9800	压力:	10200
	中长建议:	原油高位出现大幅回撤,豆油高位震荡旷日持久,后市存在补跌要求				
	点评:	探底回升,9800一带显现支撑,日内反弹突破并收于万点之上,则存在反弹要求				
棕榈	日内预测:	高开平走	支撑:	8700	压力:	9200
	中长建议:	夏季降至,棕油消费利好,然市场情绪悲观,棕油恐弱勢寻底				
	点评:	棕油探底回升站稳8900点,得益交投氛围维稳,或存在反弹要求,压力9000点				
菜油	日内预测:	高开平走	支撑:	9850	压力:	10800
	中长建议:	原油高位出现大幅回撤,菜油高位震荡偏空操作				
	点评:	新季菜籽收购价高企,提振菜油价格,市场交投维稳,菜油万点站稳存在做多机会				
白糖	日内预测:	高开低走	支撑:	6490	压力:	6772
	中长建议:	新建欲抄底多单逢反弹平仓,高位获利充分空单阶段止盈				
	点评:	逼近小周期W底颈线位多头表现谨慎,云晨、国际期货等新多资金流出,反弹情绪衰减,6700压力位若久攻不破则短线难免陷入横盘整理				
强麦	日内预测:	高开平走	支撑:	2850	压力:	2912
	中长建议:	新多单依托2845轻仓持有,获利空单减持兑现盈利				

	点评:	短期小底部形态显现, 新多单轻仓持有, 未有效突破横盘区域不宜加仓				
棉花	日内预测:	高开平走	支撑:	24130	压力:	26500
	中长建议:	多单逢反弹平仓, 高位获利空单减仓兑现盈利				
	点评:	上周跳空缺口至 26000 一线压力区域仍未触及, 空单大幅增持不利当前反弹持续, 建议短多随时准备保护盈利不宜追加仓位				
籼稻	日内预测:	平开高走	支撑:	2448	压力:	2500
	中长建议:	空单逢低减持兑现盈利, 低位多单依托 5 日均线持有				
	点评:	5 日均线支撑仍在, 5、10 日均线同步上行破坏均线空头排列, 短多谨持				
玉米	日内预测:	高开平走	支撑:	2352	压力:	2406
	中长建议:	未跌破 2341 新多单轻仓持有, 获利空单减持				
	点评:	中储粮从美进口玉米首批已装运, 供给仍偏紧, 短多仓位持有				
铜	日内预测:	平开平走	支撑:	63000	压力:	68000
	中长建议:	中期空势不改, 轻仓空单继续持有				
	点评:	短期震荡可能性大, 建议预留部分资金日内短线操作。				
锌	日内预测:	低开平走	支撑:	16000	压力:	17000
	中长建议:	中期空势不改, 轻仓空单继续谨慎持有				
	点评:	短期震荡可能性大, 建议预留部分资金日内短线操作。				
沪铝	日内预测:	高开平走	支撑:	16600	压力:	16750
	中长建议:	前期轻仓空单谨慎持有				
	点评:	外盘电铝出现分化, 价格下行势头显现, 沪铝相对独立。短线参与日内交易。				
沪铅	日内预测:	高开平走	支撑:	16600	压力:	17000
	中长建议:	前期轻仓空单谨慎持有				
	点评:	美元指数近期处于震荡反弹, 短期不确定因素较大, 短线轻仓参与日内交易				
燃油	日内预测:	低开平走	支撑:	4900	压力:	5000
	中长建议:	暂时离场观望, 短期机会不大				

	点评:	国内政策持续收紧, 但恐慌情绪暂时减弱, 后市政策动向仍是关键, 当前对通胀前景及政策取向观点分化, 需要进一步观察, 多看少动				
连塑	日内预测:	低开平走	支撑:	10500	压力:	11200
	中长建议:	中线空单适量减仓, 短线反弹第一目标位 10200-10300				
	点评:	原油大幅杀跌后 100 附近偏弱震荡或将延续, 短期向下空间不大, 国内化工品借机反抽可能性居高, 空单适量减仓为宜				
PVC	日内预测:	低开高走	支撑:	8000	压力:	8250
	中长建议:	中线空单减仓, 短线背靠 8000 逢低做多, 收盘前离场				
	点评:	前期利空逐步消化, 短期面临反弹, 8000 支撑初步守稳, 向上空间可能有限, 不易追高, 重要压力 8250-8300				
PTA	日内预测:	低开高走	支撑:	9300	压力:	9800
	中长建议:	中线空单减持, 短线逢低偏多操作				
	点评:	短期有反弹需要, 但力度较弱, 技术目标位 9800-10000				
黄金	日内预测:	低开平走	支撑:	310.0	压力:	315.0
	中长建议:	暂时观望, 前期多单可逢高适当减持				
	点评:	黄金依然守稳于主要均线及重要价格关口之上, 长期涨势尚未改, 面对美元压力依然现强, 其安全港作用并未动摇, 近期主要受获利减持及美元强势打压, 短期或持续震荡, 可区间操作或暂时观望				

免责声明

本报告的信息来源于已公开的资料，我们力求但不保证这些信息的准确性、完整性或可靠性。报告内容仅供参考，报告中的信息或所表达观点不构成期货交易依据，新纪元期货有限公司不对因使用本报告的内容而引致的损失承担任何责任。投资者不应将本报告为作出投资决策的惟一参考因素，亦不应认为本报告可以取代自己的判断。在决定投资前，如有需要，投资者务必向咨询期货研究员并谨慎决策。

本报告旨在发送给新纪元期货有限公司的特定客户及其他专业人士。报告版权仅为新纪元期货有限公司所有，未经书面许可，任何机构和个人不得以任何形式翻版、复制和发布。如引用发布，需注明出处为新纪元期货有限公司研究所，且不得对本报告进行有悖原意的引用、删节和修改。

新纪元期货有限公司对于本免责声明条款具有修改权和最终解释权。

联系我们

新纪元期货有限公司 总部

地址: 江苏省徐州市淮海东路 153 号新纪元期货大厦

电话: 0516-83831105 83831109

新纪元期货有限公司 北京东四十条营业部

地址: 北京市东城区东四十条 68 号平安发展大厦 407 室

电话: 010-84261653

新纪元期货有限公司 南京营业部

地址: 南京市北门桥路 10 号 04 栋 3 楼

电话: 025-84787997 84787998 84787999

新纪元期货有限公司 广州营业部

地址: 广东省广州市越秀区东风东路 703 号粤剧院文化大楼 11 层

电话: 020-87750882 87750827 87750826

新纪元期货有限公司 苏州营业部

地址: 苏州园区苏华路 2 号国际大厦六层

电话: 0512-69560998 69560988

新纪元期货有限公司 常州营业部

地址: 江苏省常州市武进区延政中路 2 号世贸中心 B 栋 2008

电话: 0519-88059972 0519-88059978

新纪元期货有限公司 杭州营业部

地址: 浙江省杭州市上城区江城路 889 号香榭商务大厦 7-E、F

电话: 0571-56282606 0571-56282608

全国统一客服热线: 0516-83831105 83831109

欢迎访问我们的网站: <http://www.neweraqh.com.cn>